

# ГОДОВОЙ ОТЧЕТ РОССИЙСКОЙ ЭКОНОМИЧЕСКОЙ ШКОЛЫ



**2020-2021**  
учебный год

# СОДЕРЖАНИЕ

<b>Миссия, цели и ценности</b>	<b>3</b>	<b>Обществу</b>	<b>27</b>
		• Просвещение	27
<b>О школе</b>	<b>5</b>	• Исследования	29
• Программы обучения	5	• Экспертное мнение	31
• Исследовательские центры	5	• Книги	32
• Рейтинги	6	<b>Компас поддержки</b>	<b>33</b>
<b>Лица РЭШ</b>	<b>8</b>	• NES Points	33
• Евгений Яковлев	7	• Друзья и партнеры	34
• Анна Щеткина	9	<b>Финансы</b>	<b>37</b>
• Юлия Шкурат	11	• Расходы РЭШ	38
<b>Достижения</b>	<b>13</b>	• Доходы РЭШ	38
• Рекорды приемной кампании	13	• Фандрайзинговая деятельность	40
• Позиции РЭШ	14	• Поддержка студентов	41
<b>Новости</b>	<b>15</b>	• Помощь от выпускников	43
• Быть ближе	15	• Фонды выпускников	44
• Образование	17	• Фонд Памяти	45
• Профессора	18	<b>Мы благодарим</b>	<b>45</b>
• Студенты	20	<b>Структура управления</b>	<b>47</b>
<b>Центр карьеры</b>	<b>21</b>	• Новые позиции	47
Новые проекты	22	• Решения совета директоров	48
• Знания	22	• Совет директоров	48
• Навыки	23	• Международный комитет советников	48
• Лидерство	23	• Попечительский совет ФЦК	49
• Трудоустройство	23	• Руководство	49
<b>Наука</b>	<b>25</b>	• Ключевые подразделения	49
		• Дирекции образовательных программ	50
		• Научно-исследовательские центры	51

**СОВРЕМЕННОЕ  
ЭКОНОМИЧЕСКОЕ  
ОБРАЗОВАНИЕ  
И НАУКА —  
НАШ СПОСОБ  
СЛУЖИТЬ  
ОБЩЕСТВУ,  
ГОСУДАРСТВУ  
И БИЗНЕСУ**



# ЦЕННОСТИ РЭШ

Мы опираемся на профессионализм, взаимоуважение, честность и ответственность, чтобы оставаться лидером в своем сегменте и продолжать соответствовать самым высоким стандартам.

РЭШ ценят за независимость, безусловное качество и дружное сообщество.

**ПРОФЕССИОНАЛИЗМ**  
**ОТВЕТСТВЕННОСТЬ**  
**ВЗАИМОУВАЖЕНИЕ**  
**ЧЕСТНОСТЬ**



С 1992 года Российская экономическая школа готовит лучших в стране экономистов и проводит исследования мирового уровня.

Сегодня РЭШ — признанный во всем мире образовательный бренд и визитная карточка России в международном научном сообществе.

## РЭШ — это 6 программ обучения

**BAE Bachelor of Arts in Economics**  
(Бакалавр экономики)  
Совместная программа по экономике  
НИУ ВШЭ и РЭШ (4 года)

**MAE Master of Arts in Economics**  
(Магистр экономики)  
Магистерская программа (2 года)

**MAF Master of Arts in Finance**  
(Финансы, инвестиции, банки)  
Магистерская программа (2 года)

**MAEE Master of Arts in Energy Economics**  
(Экономика энергетики и природных ресурсов)  
Магистерская программа (2 года)

**MiF Masters in Finance**  
(Мастер финансов)  
Программа профессиональной  
переподготовки (2 года)

**EDS Masters in Economics and Data Science**  
(Экономика и анализ данных)  
Совместная программа профессиональной  
переподготовки РЭШ и ШАД Яндекса (2 года)

**MSF Master of Science in Finance**  
(Мастер наук по финансам)  
Программа профессиональной  
переподготовки (1 год)

## РЭШ — это 5 исследовательских центров



ЦЕНТР ЭКОНОМИЧЕСКИХ И  
ФИНАНСОВЫХ ИССЛЕДОВАНИЙ  
И РАЗРАБОТОК (ЦЭФИР) РЭШ



ЛИСОМО РЭШ



ЦЕНТР ИССЛЕДОВАНИЯ ФИНАНСОВЫХ  
ТЕХНОЛОГИЙ И ЦИФРОВОЙ ЭКОНОМИКИ  
СКОЛКОВО-РЭШ



КИТАЙСКО-РОССИЙСКИЙ ЦЕНТР  
ЕВРАЗИЙСКИХ ИССЛЕДОВАНИЙ



ЦЕНТР ДЕМОГРАФИЧЕСКИХ  
ИССЛЕДОВАНИЙ (ЦДИ)

# РЭШ в рейтингах



## Рейтинг Тилбургского университета

### I место

среди российских вузов по количеству публикаций в ведущих международных научных журналах по экономике, эконометрике и финансам



## Рейтинг востребованности вузов в РФ

### I место

в «Рейтинге востребованности вузов в РФ» среди вузов сферы управления, представляемого проектом «Социальный навигатор» МИА «Россия сегодня»



## QS World University Rankings

### I место

среди российских вузов в рейтингах QS по количеству цитирований на одну научную публикацию

### Топ-250

лучших экономических университетов мира в предметном рейтинге QS



## Шанхайский рейтинг вузов (ARWU)

### II место

среди российских вузов в Шанхайском рейтинге лучших университетов мира ARWU по предмету «Экономика»



## Рейтинг Changellenge

### I место

по удовлетворенности студентов качеством образования

# ЛИЦА РЭШ



## **ЕВГЕНИЙ ЯКОВЛЕВ**

Профессор РЭШ,  
именной профессор  
Благотворительного фонда «САФМАР»

*«В мире РЭШ прежде всего уважают за ее выпускников. Они продолжают заниматься наукой и создают успешные компании».*

# Евгений Яковлев о когнитивных поломках года, профессиональных успехах и силе РЭШ

## Что было самым сложным в этом учебном году?

Прежде всего, нас сильно стесняло то, что мы не общались, как раньше. Жизнь в виртуальной среде отчасти была комфортной, но к концу года мы начали от нее уставать. Один год в онлайн — да, можно, и два года — еще терпимо. И все же очень не хочется, чтобы это продолжалось долго. Люди должны общаться вживую, обмениваться идеями и обыденными вещами.

## Как вы думаете, удалось ли РЭШ сохранить качество обучения?

Мы проявили себя не хуже, а во многом даже лучше, чем остальные. У нас были опасения по поводу нового набора бакалавров и магистров, но к нам пришли очень хорошие студенты. В конце каждого курса в РЭШ проводится evaluation teaching, чтобы отслеживать качество обучения. Несмотря на пандемию, по своим курсам я по-прежнему получаю высокие оценки. Лишь один из них немного отстал по сравнению с предыдущим годом, но совсем незначительно — это все еще 4+.

## Как проходили занятия? Вы применяли новые форматы в учебном процессе?

На самом деле занятия проходили весело. Порой было непонятно, в каком мире ты находишься: то ли онлайн, то ли в аудитории. Уже не первый год я читаю курс по прикладной микроэконометрике. Бывало так, что часть студентов приезжали в РЭШ, а другие ждали занятия дома. Вот такие когнитивные поломки принесла нам новая жизнь.

В целом же мне очень повезло: радикально я не менял формат курсов. Переход был естественным. Для занятий онлайн у меня были слайды, обратную связь — ответы на вопросы — студенты давали прямо в чате. Ни один из моих предметов не требовал того, чтобы я писал на доске двухэтажные формулы. К тому же у меня плохой почерк, и студентам больше нравится, когда я говорю, а не пишу. Профессора, которым нужно что-то записывать на доске, могут получить в РЭШ особый планшет. Я видел такие у своих коллег: с этими планшетами рукописные формулы легко превращаются в экранные.

## Как вы поддерживали связи в профессорском коллективе?

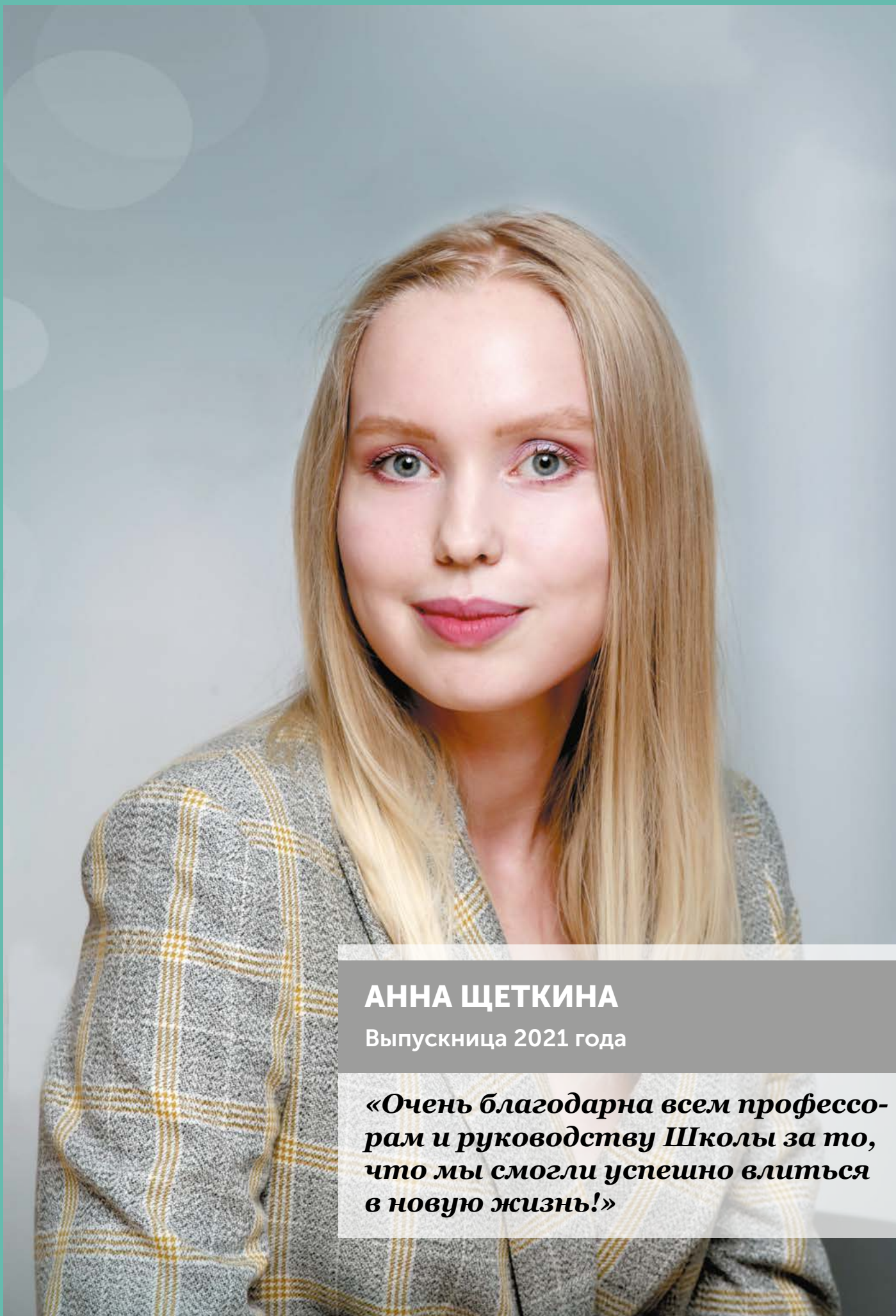
С профессорами было гораздо легче, чем со студентами: все-таки мы с коллегами делаем одно дело. Один раз в неделю мы созванивались в Zoom и обсуждали наши идеи. Со своими соавторами из США, Швейцарии и Англии я также регулярно встречался онлайн. Лично для меня трагедией было то, что мы перестали ездить на конференции. Из-за ковида у нас были ограничения на выезд. Я уже два года не ездил на научные мероприятия в США. За этот год мне удалось участвовать в 3–4 конференциях, которые прошли онлайн. Но никто из участников не мог пожать другому руку или позвать на ужин. В научном мире между людьми действуют те же законы, что и в обычной жизни: личный контакт очень важен, особенно при первом знакомстве.

## Несмотря на ограничения, этот учебный год для вас, как для ученого был очень успешным. Вы выступили в Счетной палате, с помощью данных доказали эффективность маткапитала в России. Чем еще запомнился вам этот год?

В 2021 году я стал пожизненным профессором РЭШ. Получение постоянной позиции (tenure) — большое событие в жизни любого профессора. В 2012 году после защиты диссертации я получил контракт с РЭШ на восемь лет. И следующим серьезным шагом был tenure. В мировой практике лишь около половины профессоров получают по-стоянное место по окончании временного дого-вора. По такой модели работают топ-100 лучших вузов мира. Знаю, что РЭШ была первым вузом в России, который начал принимать профессоров по мировым правилам. Без этого нельзя всерьез развиваться. А я приехал в Россию заниматься на-укой и делать дело, которое полезно для родной страны.

## Евгений, в чем сила РЭШ?

В мире нас прежде всего уважают за качество выпускников. У нас действительно очень сильные и умные дети. Они становятся взрослыми и разъезжаются по всему миру, чтобы заниматься наукой и создавать успешные компании, работают на госдолжностях. Я вижу РЭШ как кузницу первоклассных кадров. Но такой кузницы не было б, если бы не первоклассные профессора!



## **АННА ЦЕТКИНА**

Выпускница 2021 года

***«Очень благодарна всем профессорам и руководству Школы за то, что мы смогли успешно влиться в новую жизнь!»***

# Анна Щеткина о том, что изменилось в ковидный год и как общение с профессорами помогало студентам оставаться в реальности

## Анна, чего больше всего вам не хватало в прошедшем учебном году?

Мне кажется, что Школа сделала все возможное, чтобы год прошел настолько эффективно, насколько это возможно. Профессора старались, как могли, вести занятия онлайн. И если чего не хватало, так это общения с однокурсниками, когда у них можно было что-то быстро спросить, и взаимодействия на парах, когда все студенты обменивались мыслями, комментариями и вопросами. В Zoom это сделать тяжело.

## А какие позитивные стороны в обучении, если они были, открыл этот нестандартный год?

Появились видеоматериалы. Конечно, это было удобно! И все же обучение гораздо эффективнее, когда можно поговорить с профессором и однокурсниками вживую. Другой положительный момент: по понятным причинам мы не тратили время на дорогу. Но сейчас я понимаю, что в офисе получается работать гораздо эффективнее, а дома лучше отдыхать.

## Были какие-то изменения в общении с однокурсниками?

До ковида мы вместе ходили на пары и прогулки, а во время ковида я уехала в свой родной город далеко от Москвы. Там не было никого из однокурсников, и мы перешли на общение в мессенджерах. Оно не такое активное, да и куда сложнее с кем-то связаться, в первую очередь, психоло-

гически. В то же время мы стали больше ценить и поддерживать друг друга, вместе проходить потери и трудности. Поэтому можно сказать, что на наши отношения это повлияло и с плохой, и с хорошей стороны.

## Чувствовали ли вы в этот момент поддержку от Школы и преподавателей?

Поддержки было очень много! Даже то, как быстро у нас появилась платформа для онлайн-обучения, говорит о многом. Я знаю, что в некоторых университетах и школах первое время просто не знали, что делать. А в РЭШ было по-другому. До того, как был заключен договор с Zoom, в Школе уже был Blue Jeans. И все профессора в течение недели научились им пользоваться: взяли графические планшеты, перешли с доски на слайды и начали преподавать по-новому.

Помню, как в первые недели Андрей Бремзен, светлая память ему, сказал, что скоро жизнь станет другой и мы услышим много плохих новостей. Но если нам нужно будет с кем-то поговорить, то мы можем поговорить с ним. И мы оставались, говорили друг с другом.

Другой наш профессор, Григорий Косенок, которого, к сожалению, мы тоже потеряли в 2021 году, тоже очень помогал психологически. Во время пандемии он поехал в Белоруссию, но, как сам говорил, не доехал и остановился в Брянске, где завел кота и проводил онлайн-занятия. От него мы слышали много добрых слов и шуток. Это помогло нам оставаться в реальности.

Я очень благодарна всем профессорам, моему научному руководителю Дарье Дзябуре и руководству Школы за то, что мы смогли успешно влиться в новую жизнь!





## **ЮЛИЯ ШКУРАТ**

Выпускница РЭШ 2006 года, одна из самых крупных доноров-женщин РЭШ

***«РЭШ — это комьюнити: когда одни помогают другим, когда каждый вдохновляет всех».***

# Юлия Шкурат о том, почему она доверяет Школе и как реер-эффект спасает сообщество в трудные времена

## Юлия, почему вы поддерживаете Школу?

В свое время именно РЭШ подарила мне путевку в жизнь: я училась бесплатно по гранту.

Это напрямую повлияло на мою карьеру. Благодаря полученному образованию, мне удалось достичь высокого финансового уровня. И теперь я хочу вернуть Школе долг, чтобы другие тоже могли учиться и получить путевку в жизнь. Я так для себя решила.

## Скажите, а почему вы выбрали помогать РЭШ не грантами, а через целевой капитал?

Во-первых, целевой капитал — это долгосрочная стратегия. Во-вторых, участие в ФЦК (Фонде целевого капитала) не требует никаких решений от меня лично. Еще во время учебы у меня сформировалось доверие к Школе. Я и сейчас доверяю руководству, зная, что оно правильно распорядится деньгами. Часть целевого капитала Школа может потратить на что-то необходимое, например, на новый кампус и переезд, а часть — разместить под проценты и жить на эти средства. Я согласна со всеми крупными решениями РЭШ, и мне этого достаточно, чтобы доверить деньги в ФЦК. Фонд не требует большого погружения, в отличие от грантов, с которыми нужно вникать в детали.

## Прошлый учебный год был непростым для всех вузов. Как вы думаете, что позволило Школе сохранить себя как сообщество?

Для выпускников это, конечно, доверие. Если же смотреть на сообщество глазами студентов, а я бывшая студентка, вероятно, значительную роль в этом сыграл так называемый реер-эффект. Когда одни помогают другим, когда каждый вдохновляет всех, когда студенты инвестируют свои мысли и время в то, что они все ценят и любят. Это как нарастающий снежный ком: ты много учишься, а вокруг тебя учатся еще больше. И таким образом эффект соревнования держит всю группу.

## Что для вас РЭШ?

В первую очередь, знания. Мое первое образование — техническое: я закончила Московский авиационный институт. В МАИ была совершенно иная модель обучения, когда нас просто нагружали знаниями, а в РЭШ меня и других ребят учили мыслить. Причем мыслить не только через чтение книг и поиск информации, а главным образом с помощью общения. И этот навык мне по жизни очень пригодился. Во-вторых, РЭШ — это комьюнити. На начальном этапе новый круг общения сильно помогает в профессии. Первые несколько лет мы с выпускниками поддерживали тесную связь. И до сих пор с некоторыми из них мы близко дружим.



**Фонд целевого капитала РЭШ** был утвержден в 2007 году — он стал одним из первых подобных фондов в России. На 31 августа 2021 года его объем составил 485 058 528 рублей. Фонд формирует основу устойчивого развития РЭШ: в нем аккумулируются взносы и пожертвования от частных лиц и компаний, сделанные в разное время. Расходуемой частью Фонда являются ежегодные доходы от инвестирования его активов. Эти средства могут быть направлены на уставную деятельность РЭШ, финансирование деятельности профессоров, поддержку студентов и мероприятий Школы или реинвестированы.

# ДОСТИЖЕНИЯ

## РЕКОРДЫ ПРИЕМНОЙ КАМПАНИИ

Мы увеличили набор на образовательные программы на 30 %. Беспрецедентное количество абитуриентов было зачислено на Совместный бакалавриат ВШЭ и РЭШ: 100 человек, из которых 76 — победители и призеры Всероссийской олимпиады по экономике. Это в два раза больше, чем годом ранее.

# 76%

поступивших на бакалавриат — победители и призеры Всероссийской олимпиады по экономике

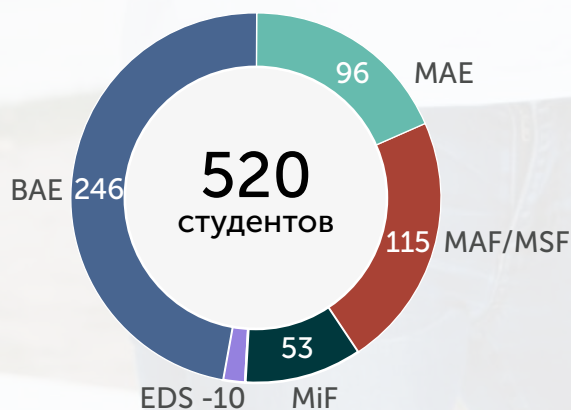
# 85%

студентов магистерских и дневных мастер-программ получили финансовую поддержку от РЭШ

### Прием 2020/2021



### Всего студентов на 1 сентября 2020 года



## Единственный вуз России в мировом рейтинге UdeSA

# 15

выпускников РЭШ поступили  
в лучшие аспирантуры за рубежом

РЭШ заняла 18-е место в мире по количеству студентов, поступивших на PhD-программы по экономике 20 лучших университетов США. Школа опередила Кембриджский университет и делит строку с Университетом Дьюка. Рейтинг был составлен Департаментом экономики UdeSA (University of San Andrés).

## Лидер рейтинга RAEX по направлению «Экономика и управление»

# 3

 место

заняла школа среди экономических  
вузов и факультетов

В помощь абитуриентам рейтинговое агентство RAEX выпустило рейтинг российских вузов по 11 предметам. По направлению «Экономика и управление» РЭШ заняла третье место, опередив РАНХиГС, СПбГУ, Финансовый университет, РЭУ им. Плеханова и другие.

## В премьер-лиге российских экономических вузов

# ТОП-31

национального агрегированного рейтинга

Гильдия экспертов в сфере профессионального образования составила рейтинг лучших вузов страны. В нем учитывались качество обучения, результаты аккредитации, индекс Хирша и другие параметры.

РЭШ удалось попасть в премьер-лигу: топ-31 из 501 вуза в сфере экономики и управления.

## РЭШ — участник Новой лиги университетов

# 4

российских вуза входит  
в ассоциацию

В 2021 году РЭШ стала соучредителем Новой лиги университетов. Это ассоциация российских университетов нового типа, созданных на основе международных стандартов. В ней также участвуют Московская высшая школа социальных и экономических наук, Европейский университет в Санкт-Петербурге и Сколковский институт науки и технологий.

## В престижном Шанхайском рейтинге

# 4

 й год подряд

Российская экономическая школа уверенно удерживает позиции в Global Ranking of Academic Subjects (GRAS) Шанхайского рейтинга университетов (ARWU) по экономике. Всего в 2021 году в него вошло более 1800 университетов.

## ЦЭФИР РЭШ среди лучших аналитических центров мира

Центр представлен сразу в трех категориях

В рейтинге Global Go To Think Tank Index ЦЭФИР РЭШ занял второе место среди российских «мозговых центров» в категории «Лучшие независимые аналитические центры» и вошел в топ-100 в общем списке. В группе «Ведущие аналитические центры Центральной и Восточной Европы» он расположился на 15-м месте, а среди ведущих аналитических центров в области внутренней экономической политики — на 29-м.

# НОВОСТИ

Быть ближе

## Впервые в РЭШ:

встреча выпускников и Новый год онлайн

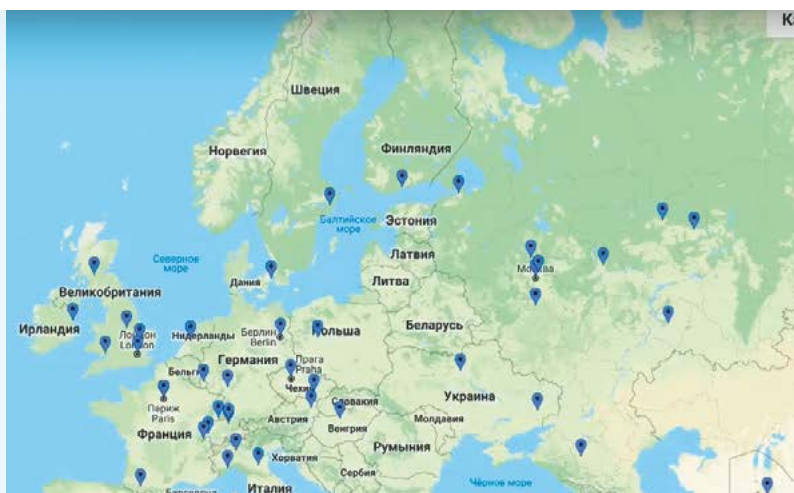
### NES ALUMNI REUNION 2020

19 декабря 2020 года состоялась первая глобальная онлайн-встреча выпускников и друзей РЭШ. К **NES Alumni Reunion** присоединились более 200 человек из 87 городов мира.

Участники делились опытом за бизнес-завтраком, обсуждали отношенческие контракты на лекции профессора РЭШ Марты Троия Мартинез и говорили о гендерном равенстве в рамках показа фильма *Picture a Scientist*. Вечернюю программу эфира дополнило кулинарное ток-шоу *NES Kitchen*.

Проректор по взаимодействию со студентами и выпускниками Зарема Касабиева объявила лауреатов Почетной премии Ассоциации выпускников РЭШ **NES Alumni Awards**.

В завершение **NES Alumni Reunion** для выпускников Российской экономической школы были открыты виртуальные аудитории по классам для неформального общения с однокурсниками. В этом году встречи выпускников РЭШ прошли параллельно для всех лет выпуска — с 1994 по 2020.



### НОВОГОДНЕЕ ШОУ «ВЕЧЕРНИЙ ПРОРЕКТОР»

25 декабря 2020 года сообщество РЭШ получило от Школы праздничный подарок с юмором — развлекательное новогоднее шоу «Вечерний проректор», ведущим которого стал профессор Олег Шибанов. Веселая и интеллектуальная передача длилась два часа.

С поздравлениями к студентам и гостям вечера также обратилась Зарема Касабиева. Она объявила о награждении студентов, которые несмотря на вызовы года продолжали работать на благо Школы и достигать новых вершин.

## ТОРЖЕСТВЕННАЯ ЦЕРЕМОНИЯ ВРУЧЕНИЯ ДИПЛОМОВ ВЫПУСКНИКАМ РЭШ 2021

Торжественная церемония вручения дипломов выпускникам РЭШ 2021 года во второй раз прошла онлайн. Дипломы Школы получили 147 выпускников семи образовательных программ. По традиции, ведущей выпускного стала проректор Зарема Касабиева.

Мероприятие началось с обращения ректора Рубена Ениколопова к выпускникам и минуты памяти в честь профессоров Григория Косенка и Андрея Бремзена, ушедших из жизни в 2021 году.

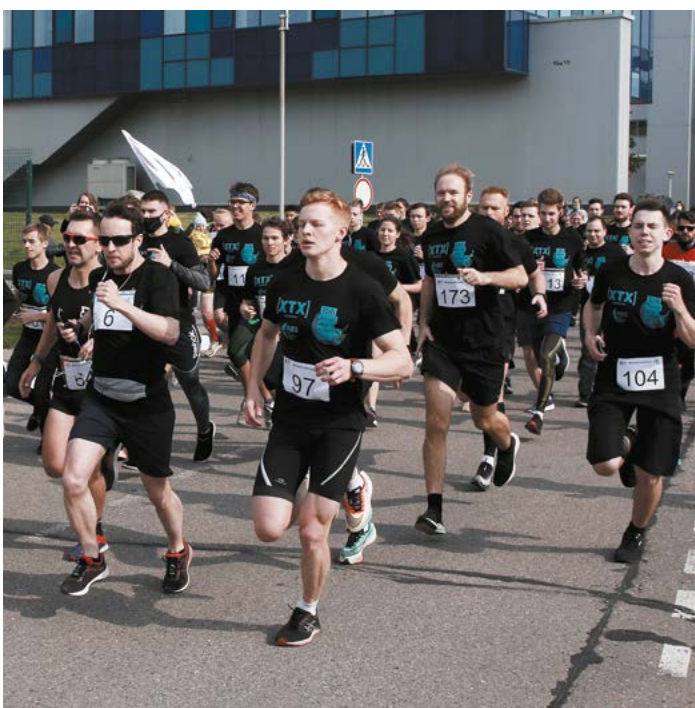
В церемонии принял участие председатель совета директоров РЭШ и глава Счетной палаты РФ Алек-сей Кудрин. В своем видеообращении он поздравил Школу с 10-летием совместного бакалавриата и первым выпуском программы «Экономика и анализ данных».

Он также подчеркнул, что РЭШ — это лучшее экономическое и финансовое образование в России, и пожелал выпускникам постоянного движения вперед.



**АРТЕМИЙ КОРОЛЬКОВ**  
Выпускник МАЕ-2022

*«Обучение в РЭШ дает не только знания на уровне state of the art, но и понимание, чем заниматься в жизни, которое рождается из общения с профессорами и однокурсниками. Это понимание и есть суть настоящего университета».*



## БЕЖИМ, ЧТОБЫ БЫТЬ БЛИЖЕ

13 сентября при поддержке РЭШ на территории Московской школы управления СКОЛКОВО состоялся 12-й Благотворительный забег New Economic Start. Наряду с Москвой, старты в поддержку благотворительных инициатив РЭШ прошли в 11 городах мира: Лондоне, Вашингтоне, Торонто, Дубае, Беркли, Сан-Франциско, Лос-Анджелесе, Берлине, Амстердаме, Вене и Стэнфорде.

В Лондоне параллельно прошло два забега. Следуя рекомендациям властей не собираться компанией более шести человек, участники New Economic Start разделились, чтобы одновременно преодолеть дистанцию в Regent's Park и Mudchute Park & Farm. «Вместо традиционного пикника после забега мы устроили посиделки в Zoom», — рассказал координатор лондонского забега Данила Делия.

## НОВАЯ РЭШ — НОВЫЙ КАМПУС

В 2020 году Российская экономическая школа открыла новую главу своей истории. Большие цели новой пятилетки были сформулированы в стратегии развития до 2025 года. Одной из первоочередных стала покупка собственного здания.

Формирование собственного кампуса стало важнейшим решением, которого все ждали почти 30 лет. В 2020/2021 году велась активная подготовительная работа: поиск подходящих помещений, переговоры с владельцами и банками. В итоге мы купили в кредит здание на территории Инновационного центра «Сколково». Кредитный долг в размере 1 млрд рублей необходимо будет погасить до конца 2026 года.

Новый кампус позволит РЭШ сэкономить на аренде (она обходилась примерно в 150 млн рублей в год) и вырасти в два раза по площадям. Благодаря этому Школа сможет принять на обучение больше бакалавров и магистров. Кроме того, в ближайшее время будет открыта собственная PhD-программа. Обучение аспирантов начнется уже в новом корпусе.



## Образование

### Новые курсы от Массачусетского технологического института

Теперь студенты могут совмещать обучение на вечерней программе «Мастер финансов» и на одной из онлайн-программ: MITx MicroMaster in Finance в MIT (USA) или MITx MicroMaster in Statistics and Data Science. Это дает право получить диплом РЭШ и сертификат MITx.

### РЭШ стала партнером образовательной программы СИБУРа

Корпоративный университет СИБУРа совместно с ведущими российскими и зарубежными вузами успешно реализовал годичную программу Chemical Engineering. В ней приняли участие работники нефтехимических и других компаний.

### Первые защиты дипломов по экономике и анализу данных

Итоговые работы на программе «Экономика и анализ данных» отличаются от традиционных — они прикладные. Одна из них была посвящена оценке ценовой эластичности спроса дилеров

для оптовой b2b-компании. Друга была направлена на поиск решения оптимальной стратегии на рынке Forex.

### Новые возможности для нетворкинга в финансовом сообществе

РЭШ подписала соглашение с Ассоциацией CFA (Chartered Financial Analysts Institute). В рамках партнерства пройдут совместные мероприятия, которые дадут возможность студентам и выпускникам программы MiF для профессионального нетворкинга и знакомства с ведущими специалистами.

### Подписаны соглашения с Боннским университетом и Африканской школой экономики

В течение семестра студенты бакалавриата или магистратуры смогут бесплатно обучаться в Университете Бонна — одной из ведущих экономических школ Европы. В рамках соглашения с Африканской школой экономики пройдут программы обмена и совместные работы по изучению экономики Африки.

## ПРОФЕССОРСКО-ПРЕПОДАВАТЕЛЬСКИЙ СОСТАВ

54

всего

37 основная занятость

17 совместители

11 профессоров с постоянной позицией

25 исследовательское направление

29 преподавательское направление

## НОВЫЕ ЛИЦА

## СТИВЕН ДЮРЛАУФ

Профессор Чикагского университета

Один из наиболее влиятельных и цитируемых экономистов в мире, занимающийся исследованиями бедности, неравенства и экономического роста. Стивен Дюрлауф будет преподавать на программе «Магистр экономики» и заниматься менторингом молодых профессоров. Он также будет участвовать в создании PhD-программы РЭШ и исследовательских проектах, в том числе с Гонконгским университетом науки и технологии.



## СУЛТАН МЕХМУД

Всемирный банк, PhD Парижского университета

Султан Мехмуд изучает экономику развивающихся стран, политическую экономику и экономику права. Его исследование "Judicial Independence and Development: Evidence from Pakistan" было признано европейской Академией институциональной экономики и отраслевых рынков (Institutional and Organizational Economics Academy) лучшим в 2018 году.



## ОЛЕГ ЦЫВИНСКИЙ

PhD Университета Миннесоты

Один из ведущих макроэкономических теоретиков в мире, внесший фундаментальный вклад в теорию оптимального налогообложения, политическую экономию и финансы. В Школе он будет проводить не меньше двух месяцев в году и читать курс на программе «Магистр экономики». Работы профессора освещались в The Financial Times и The Economist, а также на открытии Всемирного экономического форума в Давосе.



## НОВЫЕ ПОСТОЯННЫЕ ПРОФЕССОРСКИЕ ПОЗИЦИИ



### МИХАИЛ ДРУГОВ

PhD Университета Тулузы  
именной профессор Благотворительного фонда  
«САФМАР»

Выпускник РЭШ 2001 года. Был исследователем в Оксфордском университете и Университете Карлоса III в Мадриде. Его научные интересы лежат в сфере экономики асимметричной информации, коррупции и соревнований.

С 2019 года занимает позицию проректора РЭШ по академическим вопросам. Один из авторов статьи "Intermediaries in Corruption: An Experiment", которая стала лауреатом премии журнала Experimental Economics как лучшая публикация 2014 года.



### ЕВГЕНИЙ ЯКОВЛЕВ

PhD, Калифорнийский университет в Беркли, 2012  
именной профессор Благотворительного фонда  
«САФМАР»

Выпускник РЭШ 2001 года. Работает в Школе с небольшими перерывами с 2012 года. В 2016 году стал обладателем Национальной премии по прикладной экономике, а в 2020 году жюри премии включило его статью в число четырех финалистов. В 2018 году получил совместный грант Российского научного фонда на изучение взаимосвязи между образованием, инвестициями в человеческий и физический капитал, неравенством, бедностью и экономическим развитием.

## IN MEMORIAM



**АНДРЕЙ  
БРЕМЗЕН**

Летом 2021 года сообщество РЭШ понесло две неожиданные и невозполнимые потери. Из жизни ушли Григорий Косенок и Андрей Бремзен — два выдающихся профессора, которых любили и уважали разные поколения студентов.

Григорий Косенок и Андрей Бремзен были выпускниками Российской экономической школы. Закончив аспирантуру в США, в начале 2000-х они вернулись на работу в родную альма-матер и



**ГРИГОРИЙ  
КОСЕНОК**

вырастили плеяду талантливых выпускников и молодых ученых. Их отличала неистощимая энергия и необыкновенное чувство юмора.

Отдавая им дань как учителям, всей душой преданным своему делу, руководство Школы приняло решение об учреждении ежегодных наград Лучшим ТА (teaching assistant) имени Андрея Бремзена и Григория Косенка.

## Каждый 3-й магистр получил именную стипендию

В 2020/2021 учебном году РЭШ предоставила 94 именные стипендии: имени Петра Авена, Анатолия Милюкова, Руслана Дудкина, Сергея Корепанова, Благотворительного Фонда «САФМАР», Благотворительного Фонда Владимира Потанина, ПАО Московская Биржа, ПАО Сбербанк, нескольких ассоциаций выпускников, а также в рамках грантовой поддержки Леонарда Блаватника и Accenture.

## Команда РЭШ вышла в финал международного чемпионата по эконометрике



Чемпионат ежегодно проводится Амстердамским университетом. По итогам первого тура команда РЭШ вошла в десятку лучших — впервые с 2017 года. Студентам предстояло выявить, как популярность сервиса Airbnb в Амстердаме связана с ростом цен на рынке недвижимости.

## Мастера финансов одержали победу в конкурсе по риск-менеджменту

Став победителем российского этапа PRMIA Risk Management Challenge, команда РЭШ получила возможность представлять Россию на международном уровне. В финале студенты Школы соревновались с коллегами из ВМК МГУ. Консультировал команду РЭШ профессор Вячеслав Горовой.

## Студенческие исследования удостоены награды Cbonds

Исследование бакалавра Филиппа Прокопьева о кредитных спредах российских фирм заняло второе место в конкурсе лучших студенческих работ от компании Cbonds. Комиссия также отметила работу магистра Виктории Дьяконовой, посвященную государственной собственности и банковским долгам.

## Студенты

### Студенты РЭШ переехали в новое общежитие

В октябре иногородние студенты-магистранты переехали в более удобное общежитие в Крылатском. Роль общежития выполняют арендованные номера гостиницы «Отель Вояж Парк». Для студентов организованы корпоративные шаттлы до кампуса Школы.

### Лауреаты академических наград РЭШ

**Почетный диплом имени Дона Патинкина**  
Высшая академическая награда Школы для выпускников программы «Магистр экономики»



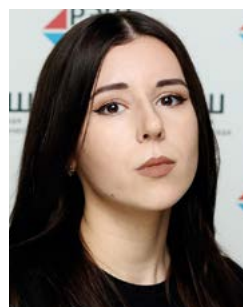
**Артемий Корольков**  
(МАЕ'2021)  
магистерская диссертация 5+  
GPA 5.016

**Bachelor of Excellence**  
Для выпускников программы «Бакалавр экономики»



**Анна Щеткина** (BAE'2021)  
ВКР 10 баллов  
GPA 9.93

**Graduate Student Excellence Award**  
Для выпускников программы «Финансы, инвестиции, банки»



**Дарья Мякишева** (MAF'2021)  
магистерская диссертация 5  
GPA 4.98

# ЦЕНТР КАРЬЕРЫ

Центр развития карьеры и лидерства — мост между студентами, выпускниками и работодателями.

Центр регулярно проводит мероприятия с компаниями из разных отраслей: презентации, кейсы, мастер-классы, тренинги, курсы лекций и др.

В 2020/2021 учебном году Центром карьеры было организовано более 60 мероприятий. Все они прошли в режиме онлайн.

свыше

**60** мероприятий

более

**30** компаний

13 презентаций компаний

12 мастер-классов по развитию карьеры и soft skills

10 встреч Кейс-клуба РЭШ

9 мероприятий NES Banking & Finance Society

6 встреч с выпускниками о карьере и профессии

4 мероприятия совместно с EMCR

3 лекции по экономике

2 круглых стола

**Первый чемпионат** NES Investment Research Challenge

accenture



BCG BOSTON CONSULTING GROUP

KPMG

ВТБ

ВТБ Капитал

ARAVANA CAPITAL MANAGEMENT

WORLDQUINT

RED CEDAR

Data Fork

Data Nerds

Райффайзен БАНК

(OWL) MARKETS

Goldman Sachs

BARCLAYS

СБЕР

citi

ОМ

IQVIA

OZON

S B S

VYGON CONSULTING

Alfa-Bank

Яндекс

McKinsey&Company

OLIVER WYMAN

KEARNEY

## Новые проекты

### Центр карьеры РЭШ выиграл грант в общероссийском конкурсе

В феврале 2021 года центр карьеры стал победителем в конкурсе «Лифт в будущее для карьерного центра вуза». РЭШ представила проект Recruitment Simulation, рассчитанный на 60 студентов и три месяца обучения. Студенты прошли онлайн-курсы на платформе «Лифт в будущее», составили резюме при участии сотрудников центра и получили индивидуальные консультации у HR-специалистов. Они также узнали о том, как создать персональный бренд, успешно пройти интервью и какую карьеру можно построить в e-commerce.

### Первый чемпионат NES Investment Research Challenge

23 мая 2021 года впервые прошел международный студенческий чемпионат NES Investment Research Challenge. Он был организован NES Banking and Finance Society при поддержке центра карьеры. В нем приняли участие 200 студентов из топовых вузов России и 30 учащихся из Индии. Судьями чемпионата были ведущие российские эксперты финансовой отрасли: Карен Костянян (Merrill Lynch), Вячеслав Дегтярев (Goldman Sachs), Вячеслав Романов (Sber CIB) и Петр Дорожкин (VTB Capital). Из семи команд-финалистов победу одержала сборная РЭШ-ВШЭ-МГУ.

### Цикл видеоконференций PainPoint с EMCR

Совместно с платформой EMCR и другом РЭШ Павлом Пиккулевым (Сбербанк, сооснователь EMCR) был запущен новый проект коротких видеоконференций. В течение года прошли встречи и дискуссии о выборах в США и их последствиях для российской экономики, посткризисных вызовах для Китая и России, создании технологических стартапов с нуля с участием выпускника РЭШ Максима Предтеченского (Ujet). За круглым столом также обсуждалась ситуация вокруг акций GameStop и борьба инвесторов с форумов Reddit с хедж-фондами Wall Street.

## Знания

### Круглые столы о квантах и маркетплейсах

26 ноября 2020 года состоялся круглый стол «Кто такой квант и как им стать?» (Barclays, SberCIB, WorldQuant Russia, Owl Markets, DataFork, Райффайзенбанк). 21 апреля 2021 года прошло обсуждение «Развитие маркетплейсов в России — новые технологии и карьерные возможности» (Яндекс.Еда, Яндекс.Такси, Сбер.Маркет, Data&Growth, Ozon, Flocktory, Авито, AliExpress, Bain, Skyeng).

### NES Banking and Finance Society

Студенческий клуб NES Banking and Finance Society провел онлайн-встречи с представителями финансовой индустрии. В них приняли участие представители рейтингового агентства «АКРА», Mail.Group, Morgan Stanley, Inspire Capital, Goldman Sachs и ВТБ, а также выпускники РЭШ: Михаил Махьянов («Полюс»), Ярослав Линик (АФК «Система»), Игорь Горшунов (Сбер Логистика), Александр Зозуля (Sber CIB).

### Кейс-клуб РЭШ

Прошло 10 заседаний студенческого кейс-клуба. Вместе с приглашенными экспертами, среди которых были выпускники РЭШ, студенты разбирали реальные проекты и моделировали ситуацию интервью. Перед ними выступали консультанты Bain, BCG, McKinsey, Oliver Wyman, Kearney, SBS Consulting и др. Руководили клубом учащиеся программы «Финансы, инвестиции, банки».

### Лекции о новой экономике

В начале 2021 года компания Accenture, партнер и донор РЭШ, организовала несколько лекций для студентов и выпускников: «Циркулярная экономика» (Ирина Мусина) и «Гибкое предприятие и новые типы организаций для новой экономики» (Андрей Скорочкин). При участии Yugon Consulting прошла лекция «Трансформация энергетической отрасли: перспективы возобновляемой энергетики» (Алексей Жихарев).

## Навыки

### Career and Soft Skills Academy

Прошел цикл мастер-классов от бизнес-сообщества по прикладным карьерным навыкам и soft skills для студентов и выпускников: «Как развивать лидерские качества для успешной карьеры?» (Ward Howell), «Искусство самопрезентации» (Roland Berger), «Be effective: инструменты, подходы и лайфхаки» (КПМГ), «Soft и hard skills, необходимые для работы в банке» (Альфа-Банк), «Этика делового общения» (Accenture), «Как создать эффективное портфолио кандидата и успешно пройти интервью?» (карьерный консультант Екатерина Шуберт).

## Лидерство

### Менторская программа

Менторская программа реализуется в РЭШ с 2018 года. Ее цель — помочь студентам выбрать направление карьерного и личностного развития. Она также позволяет усилить связи между разными поколениями студентов и выпускников Школы. В настоящее время в программе участвуют 89 менторов (выпускники РЭШ) и 218 менти (подопечных). Всего успешно работают 97 пар.

В 2020/2021 учебном году был создан сайт для наставников и менти. В личных кабинетах участники могут напрямую выбрать пару и связаться друг с другом. 16 марта 2021 года прошла очередная онлайн-встреча участников менторской программы. На ней выступили Константин Фоминых (TenViz), Евгений Анищенко (Яндекс.Еда), Александр Буря (Внешэкономбанк) и Павел Данилов (Skolkovo Ventures, Fridge No More).

## Трудоустройство

### Ярмарка вакансий на новой платформе

20 мая 2021 года состоялась онлайн-ярмарка вакансий. Это была вторая ярмарка, в которой приняли участие 177 студентов и 25 работодателей. Среди компаний-участников: Сбербанк, ВТБ, Райффайзен, Дом.рф, ЕУ, КПМГ и др. Мероприятие было реализовано на платформе «Факультетус», на которой в 2020/2021 учебном году появилась цифровая карьерная среда РЭШ. Она позволяет компаниям-работодателям размещать вакансии, а студентам — откликаться на предложения и участвовать в мероприятиях.

### Мастер-классы для специалистов с опытом работы

Студенты вечерней программы «Мастер финансов» и выпускники всех программ имели возможность присоединиться к практическим занятиям «Техники и методики построения карьеры» (Центр карьерной диагностики С.Р.С.), «LinkedIn как инструмент построения успешной карьеры и личного бренда» (Ростелеком) и к мастер-классу по развитию карьеры от Odgers Berndtson.

### Участие выпускников

Выпускники участвовали в презентациях компаний-работодателей: Владислав Рускин (Дом.рф), Илья Андросов, Радмила Голубева, Лев Ванчев, Иван Головкин и Александра Медведева (Банк России), Виктор Субботин, Павел Мхитарян и Дарья Лобковская (BAIN), Кирилл Стефанов (IQVIA), Сергей Воронцов (Яндекс.Такси).

Семен Полбенников (Barclays Research) и Олег Еремин (Юниум) провели встречи по карьерной теме, а Петр Дорожкин и Михаил Шлемов (ВТБ) — мастер-класс для студентов и выпускников «Навыки управления личными финансами».

Совместно с NES Ventures была организована встреча «Эволюция торговых моделей offline-to-online за последние 10 лет» с Владимиром Гусевым (Delivery Club) и Игорем Яруновым (Kirov Group VC).

**92** резюме студентов и выпускников вошли в ежегодный сборник CV Book 2021

более **50** выпусков E-newsletter

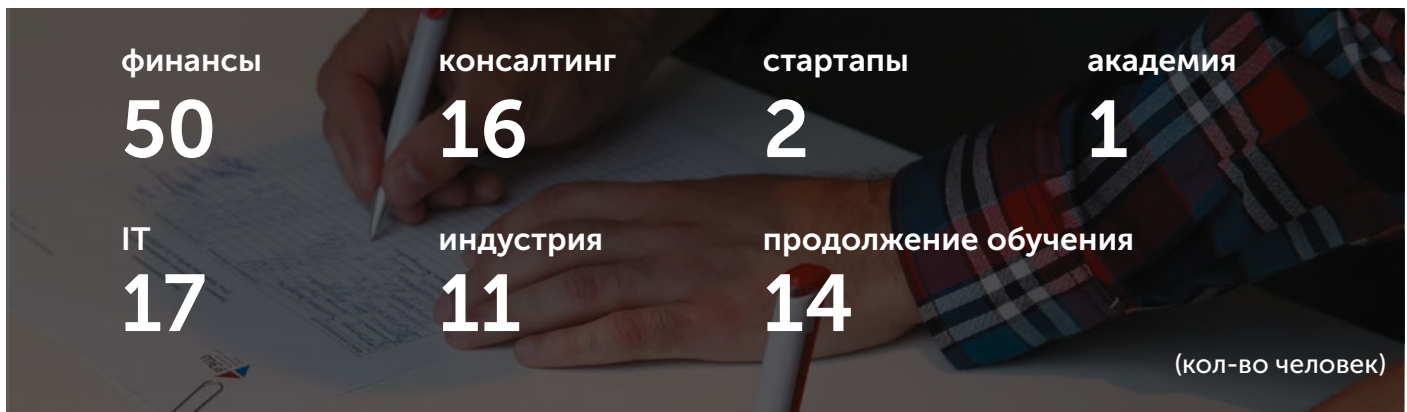
более **3000** вакансий

**1500** объявлений о стажировках

свыше **500** анонсов мероприятий центра и партнеров РЭШ

**1100** подписчиков в закрытом Телеграм-канале центра

## Куда устроились выпускники



### Финансы

- Райффайзенбанк
- HFT Fund
- Kismet Capital Group
- Alber Blanc
- БКС
- Сбер
- Атон
- ВТБ Капитал
- Тинькофф Кредитные Системы
- Банк ДОМ.РФ
- Renaissance Capital
- Tinkoff
- Fordewind
- Vivid.Money
- Revolut
- Antero Group
- TMH International
- Газпромбанк
- DataFork
- ВТБ
- Альфа-Банк
- Сбербанк Казначейство
- ВТБ
- TealTech Capital
- Банк Открытие
- Московская Биржа
- Exante
- Lighthouse Capital
- ФИНАМ
- АТОН
- Sberbank CIB
- AIMTech
- SOVA Capital

### Реальный сектор

- Северсталь
- OTIS
- MSD Pharmaceuticals
- ЕвроХим
- ПМК Миландр
- Росатом
- СУЭК
- JSC Binnopharmgroup
- Tablogix
- Каспийский Трубопроводный Консорциум-Р

### Консалтинг

- BCG
- Accenture
- Bulletpoint VC
- Bain&Company
- PwC
- McKinsey & Co
- Oliver Wyman
- Althaus
- Госсектор
- Банк России
- Дом.РФ

### IT

- Мегафон
- Eduson
- Sbermarket
- Ozon
- Яндекс.Такси
- Самокат
- онлайн-школа «Олимп»
- Aliexpress Россия
- Вконтакте
- Osome
- Mail.ru Group

### Академия

- Stanford University Graduate School of Business

### Стартапы

- Два стартапа

### Продолжение обучения

- University College London
- Penn State University
- University of Pennsylvania
- Bocconi University
- University of Michigan — Ann Arbor
- University of Michigan's Ross Business School
- Arizona State University
- The Wharton School — University of Pennsylvania
- University of Wisconsin—Madison
- University of Michigan
- University of Warwick
- University of Southern California
- Cornell University

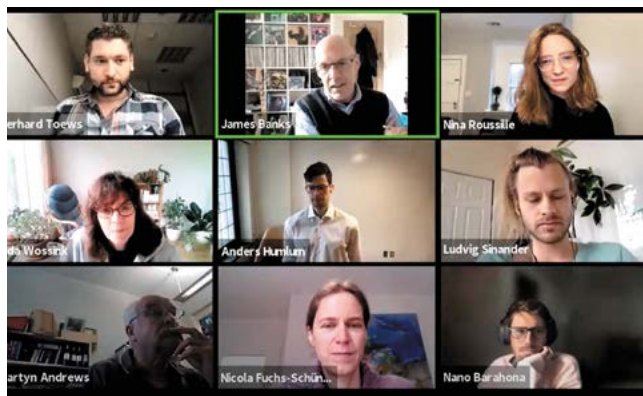
# НАУКА

## РЭШ выступила соучредителем Китайско-российского центра евразийских исследований

Центр CREC задуман как ведущая мировая научно-исследовательская и образовательная площадка, ориентированная на изучение отношений между Китаем, Россией и остальной частью Евразии. Его соучредителями также стали Гонконгский университет науки и технологии, Общественный центр Гонконгского университета науки и технологии и Московская школа управления СКОЛКОВО.

## Научная конференция Review of Economic Studies Tour

Вместе с Манчестерским университетом и Парижской школой экономики РЭШ организовала конференцию по экономике для лучших в мире PhD-выпускников. В этом году в ней приняли участие аспиранты Массачусетского технологического института, Чикагского университета и др.



## Международная конференция по финтеху Perm Winter School

11-я зимняя школа была посвящена теме системной устойчивости, включающей такие аспекты, как климат, финансовые рынки и этика в области искусственного интеллекта. Она прошла при поддержке РЭШ.

## 47-я научная конференция РЭШ

С ключевым докладом на ней выступил нобелевский лауреат 2021 года, профессор прикладной эконометрики и экономики **Хидо Имбенс**. Также участники конференции обсудили финансовые рынки и соревнования, внутреннюю миграцию во время пандемии COVID-19 и работу хедж-фондов.



Хидо Имбенс

## Школа стала академическим партнером конференции по управлению финансовыми рисками

В ноябре прошло крупнейшее профессиональное событие в области управления финансовыми рисками **XVI Russia Risk Conference 2020**. В рамках сессии «Риски финансовых рынков» выступила профессор РЭШ **Анна Обижаева**. Также конференцию посетили 10 студентов Школы.





**Марта Троия Мартинез** (именной профессор АО «РНГ»)

**Конференция по отношенческим контрактам, соорганизатор**

Шестую конференцию **Workshop on Relational Contracts** открыл профессор экономики Пол Антрас из Гарвардского университета. Участники из разных стран обсудили исследования по отношенческим и динамическим контрактам, которые имеют ключевое значение для создания и управления организациями.

**Шломо Вебер, Стивен Дюрлауф, Хосни Зоаби** (именной профессор Благотворительного фонда «САФМАР»)

**Летняя школа по социальному и экономическому неравенству**

Третья летняя школа была организована совместно с Глобальной рабочей группой Чикагского университета по человеческому капиталу и экономическим перспективам (НСЕО) и Китайско-российский центром евразийских исследований (CREC).

**Наталья Волчкова и Константин Егоров**

**XXII Международная конференция НИУ ВШЭ**  
Профессор Наталья Волчкова выступила модератором круглого стола «Что мешает развитию российского несырьевого экспорта?». Профессор Константин Егоров принял участие в сессии, посвященной кредитно-денежной политике.

**Андрей Маркевич**  
стал заместителем редактора в **The Economic Journal**

Он стал седьмым профессором Школы с членством в редколлегиях авторитетных международных журналов. **The Economic Journal** — один из старейших в мире рецензируемых журналов по

экономике, издаваемый от имени Королевского экономического общества Великобритании.

**Георгий Егоров**  
стал новым координатором **Международного комитета советников РЭШ**

Выпускник РЭШ 2003 года. Получил степень магистра и PhD по экономике в Гарвардском университете и является профессором в Школе менеджмента им. Келлога. Его научные интересы связаны с политической и институциональной экономикой, а также вопросами теоретической экономики.

**Роберто Ригобон**

**научный семинар, спикер**

9 октября в РЭШ выступил профессор Массачусетского технологического института. Он представил совместное исследование «Aggregate Confusion: The Divergence of ESG Ratings» и рассказал про проект с большими данными «Миллиард цен», в котором ежедневно собираются цены сотен онлайн-магазинов по всему миру.

**Нейтан Нан**

**научный семинар, спикер**

11 декабря профессор экономики Гарвардского университета Нейтан Нан выступил с докладом «Understanding Cultural Persistence and Change». Спикер рассказал о том, как стабильность климатических условий связана с культурной устойчивостью общества, которая в свою очередь влияет на его экономическое развитие.

**Джош Лернер**

**научный семинар, спикер**

23 декабря профессор Гарвардской школы бизнеса Джош Лернер осветил тему государственного финансирования предпринимателей. Он представил результаты исследования «Public Entrepreneurial Finance around the Globe», в котором были проанализированы госпрограммы разных стран с 1995 по 2019 годы.

# ОБЩЕСТВУ



## Просвещение

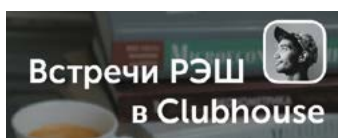


### Подкаст РЭШ «Экономика на слух»

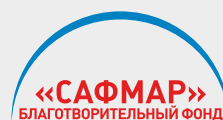
Рассказываем просто о сложном:

- Чему учит коронакризис
- Чем опасен доллар
- Как управлять личными финансами в кризис
- Зачем нам цифровые деньги
- Как образованию успевать за изменениями в экономике
- Может ли повториться финансовый кризис и как к нему подготовиться
- Как не «пропить» экономику
- Почему растет стоимость репутации и др.

### Разговоры об образовании в Clubhouse



Организовано при поддержке



РоссельхозБанк

В 2020 году состоялся запуск подкаста «Экономика на слух». В нем профессора и выпускники РЭШ, а также приглашенные эксперты рассказывают просто о сложных вещах: об устройстве экономики, факторах ее развития, взлетах и падениях. Было записано и опубликовано на всех популярных площадках **24 выпуска** из двух сезонов. В июле 2021 года начался третий сезон проекта.



Вместе с профессорами и гостями мы задались вопросами, для чего заниматься наукой, какую школу выбрать детям, чем отличается учеба в России, США и Европе, какие специальности изучать в вузе, чтобы стать успешным, а также рассказали о том, будет ли будущее образование персональным, зачем нужно учиться взрослым и др.

# ЛЕКТОРИЙ РЭШ . . . . .

## Нобелевский лауреат Эстер Дюфло выступила на Лектории РЭШ



Осенью и весной прошли гостевые циклы лекций Лектория РЭШ, на которых выступили ведущие ученые мира, включая лауреата премии по экономике памяти Альфреда Нобеля 2019 года Эстер Дюфло, которая получила награду «за экспериментальный подход к борьбе с глобальной бедностью».

## Осенний цикл лектория

- **Великое обогащение: как Западная Европа стала экономическим лидером мира в XVIII–XIX вв.**  
**Джоэль Мокир**, профессор Северо-Западного университета
- **Хорошая экономика для трудных времен**  
**Эстер Дюфло**, профессор Массачусетского технологического института, лауреат премии по экономике памяти Альфреда Нобеля 2019 года
- **Будущее капитализма**  
**Пол Коллиер**, профессор экономики и публичной политики Школы управления им. Л. Блаватника Оксфордского университета
- **Опросы и эксперименты: как понять, что люди думают об экономике**  
**Стефани Станчева**, профессор экономики Гарвардского университета
- **Аддиктивное поведение: жизнь в плену гаджетов**  
**Адам Альтер**, профессор маркетинга и психологии в Школе бизнеса Стерна Нью-Йоркского университета

## Весенний цикл лектория

- **Самый ценный ресурс: на что мы тратим наше время?**  
**Дэниел Хамермеш**, почетный профессор Барнард-колледжа, Королевского колледжа Холлоуэй Лондонского университета и Техасского университета в Остине
- **Когда капитализм работает, а когда нет?**  
**Роберт Аллен**, профессор экономической истории Нью-Йоркского университета в Абу-Даби
- **Экономика криптовалют**  
**Олег Цывинский**, профессор РЭШ по совместительству
- **Как компании используют вводящие в заблуждение практики**  
**Ботонд Косеги**, профессор Центрально-Европейского университета, выпускник Гарвардского университета
- **Могут ли финансовые исследования помочь в решении социальных проблем**  
**Антуанетта Шоар**, профессор финансов и предпринимательства в Школе менеджмента Слоуна Массачусетского технологического института

## Онлайн-лекции по прикладным финансам

- Директор программы «Экономика энергетики и природных ресурсов» Виталий Казаков выступил с лекцией, что такое «зеленая» экономика и как она влияет на финансовые рынки.
- Управляющий директор Российской венчурной компании Дмитрий Альпин рассказал о перспективах индустрии венчурных инвестиций в России.
- Профессор РЭШ, директор программ «Финансы, инвестиции, банки» и «Мастер наук по финансам» Олег Шибанов соединил в своем докладе модели и данные, представив мнения финансовой индустрии и статистические тесты.

# Прикладные исследования и образование

РЭШ занимается не только «классическим» академическим образованием и исследованиями, но и активно предлагает образовательные и исследовательские услуги, потребителями которых являются корпоративный сектор, государственные органы, другие вузы России. Основными поставщиками этих услуг являются Бизнес-академия РЭШ, а также исследовательские центры ЦЭФИР РЭШ и ЛИСОМО.

## БИЗНЕС-АКАДЕМИЯ РЭШ

На рынке корпоративного образования РЭШ выступает под брендом «Бизнес-Академии РЭШ». Ее целью является получение дополнительного дохода в операционный бюджет Школы, а также расширение влияния РЭШ за пределы рынков, где Школа уже известна как сильный игрок. В 2020-2021 гг. в рамках Бизнес-Академии РЭШ профессора Школы, приглашенные эксперты практики и лекторы из числа выпускников РЭШ реализовали корпоративные учебные программы по макроэкономике, международным финансовым рынкам, инвестиционному анализу, риск-менеджменту и большому числу других дисциплин. Ориентируясь на запросы рынка, Бизнес-Академия РЭШ предлагала широкий выбор форматов обучения: от однодневных интенсивных курсов до специализированных программ общей продолжительностью 6-8 месяцев.

## ЦЭФИР РЭШ

Центр экономических и финансовых исследований и разработок (ЦЭФИР РЭШ) — это аналитический центр, основанный в 2018 году на базе команды независимого научно-исследовательского центра ЦЭФИР, созданного в 2000 году. ЦЭФИР РЭШ является системным инструментом для выполнения миссии Российской экономической школы по содействию экономическому и социальному развитию России. Исследователи ЦЭФИР РЭШ используют самые современные научные методы для анализа мер экономической и социальной политики, на основе которого они предлагают идеи и рекомендации российским органам власти и бизнесу.

## ЛИСОМО

Лаборатория исследования социальных отношений и многообразия общества (ЛИСОМО) РЭШ создана совместно с профессором Шломо Вебером, президентом РЭШ в 2013 году. Лаборатория проводит научные исследования по направлению «Изучение разнообразия и социальных взаимодействий с фокусом на экономике и обществе России». Лаборатория организует научные конференции, научные и учебные семинары и школы, организует участие иногородних и иностранных исследователей, молодых учёных, аспирантов и студентов в мероприятиях, проводимых Лабораторией, готовит научные публикации, монографии и другие издания, поддерживает сотрудничество с иностранными и российскими вузами, формирует и поддерживает базы данных для проведения эмпирических исследований.

## НАМ ДОВЕРЯЮТ:



Центральный банк  
Российской Федерации



МИНИСТЕРСТВО ФИНАНСОВ  
РОССИЙСКОЙ ФЕДЕРАЦИИ



**СБЕРБАНК**



СЧЕТНАЯ  
ПАЛАТА  
РОССИЙСКОЙ  
ФЕДЕРАЦИИ

**СИБУР**



**Райффайзен  
БАНК**



## Проект «Доказательная политика»

### • Работает ли программа материнского капитала?

Выплаты при рождении второго и третьего ребенка действительно стимулируют рождаемость, а значит, программа достигает запланированного эффекта.

**Евгений Яковлев** (именной профессор Благотворительного фонда «САФМАР») и **Илья Сорвачев** Short-Run and Long-Run Effects of Sizable Child Subsidy: Evidence from Russia.

### • Что влияет на развитие Северо-Кавказского федерального округа?

Выявлены гетерогенные эффекты на фирмы и отрасли Северо-Кавказского округа. Это позволило увидеть, как можно изменить работу институтов, чтобы добиться больших положительных результатов.

#### ЦЭФИР РЭШ и Счетная палата РФ

Оценка влияния результатов деятельности институтов развития на динамику социально-экономического развития Северо-Кавказского федерального округа.

### • Эффективна ли политика субсидирования электроэнергии на Дальнем Востоке?

Программа кроссубсидирования электроэнергии в регионе не является эффективной. Существуют другие методы, которые могут достичь результатов с меньшими затратами госресурсов.

#### ЦЭФИР РЭШ и Ассоциация «НП Совет рынка»

Оценка эффективности мер поддержки потребителей в отдельных субъектах РФ на оптовом рынке электроэнергии и мощности.

### Какими визуальными ассоциациями потребители реагируют на бренд

Профессор РЭШ **Дарья Дзябура** вместе с **Реной Перес** (The Hebrew University) создали платформу Brand Visual Elicitation Platform (B-VEP). Она позволяет фирмам собирать онлайн-коллажи изображений, которые потребители связывают с брендом, и получать подробный набор ассоциаций для каждого из них. Авторы собрали 4 743 коллажа для 302 американских брендов.



### Как успех футбольной команды в национальном чемпионате связан с результатами в международных соревнованиях



**Шломо Вебер** совместно с **Тимом Павловски** (Tübingen University) и **Хуаном Морено-Тернеро** (Universidad Pablo de Olavide) исследовали выступления европейских футбольных клубов в Лиге чемпионов УЕФА с 2008 по 2018 годы. Авторы предложили теоретико-игровую модель, которая позволяет проверить гипотезу о тесной связи результатов игр на чемпионатах разных уровней.

### Случай или закономерность — как торговать на бирже



Согласно теории инвариантности, происходящее на финансовых рынках не случайность, а отражение точных законов. Среди прочего они опираются на средний размер транзакций и их частоту на торговых площадках NYSE и NASDAQ. Исследование **Анны Обижаевой** "Microstructure Invariance in U.S. Stock Market Trades" будет полезно тем, кто торгует на рынке акций, а также ищет способы, как организовать работу с большими финансовыми данными.

### Электронный архив российской исторической статистики появился в открытом доступе

**Российская экономическая школа** и **Международный институт социальной истории** (IISH, Амстердам) представили электронный архив «Ристат», уникальный для России и в мире. Он содержит документы по экономическому и социальному развитию российских регионов в XVIII–XXI веках. Работа над проектом велась в 2010–2014 годы, однако в свободном доступе архив был опубликован только в 2021 году.



**Олег Шибанов**

- От финансовой грамотности к финансово устойчивому поведению.
  - Как пандемия COVID-19 изменила потребительское поведение?
- Программы финансовой грамотности действительно повышают уровень знаний, однако очень часто люди в итоге не применяют их в своей повседневной жизни. Поэтому важно найти способ, чтобы создавать и предлагать программы, которые будут удовлетворять актуальные потребности конкретного человека.



**Максим Був**

- Инвестиции в высокие технологии: курс на перспективное развитие.

## Красноярский экономический форум



**Наталья Волчкова**

- Стратегия развития экономики России 2035
- Инвестиции в будущее и настоящее России
- Российские фирмы: оценка издержек экспорта (лекторий СФУ)

Как показывают российские и зарубежные исследования, коронакризис одинаково сильно бьет по бизнесу как внутри страны, так и за рубежом. Глобальные цепочки пострадали не сильнее, чем цепочки внутри страны.

## Онлайн-семинар ООН «Radio and Reconstruction»

**Мария Петрова**

- Radio and the Rise of the Nazis in Prewar Germany

## Astana Finance Days



- Обзор исследовательских проектов в рамках Международного финансового центра «Астана» (МФЦА)

РЭШ представила Китайско-российский центр евразийских исследований и анонсировала два проекта в партнерстве с МФЦА. Первый проект — Евразийская сеть технического сотрудничества в банковской и финансовой сфере — рассчитан на руководителей центральных банков. В рамках этого проекта банкиры будут обсуждать пути решения общих проблем и продвижения реформ в развивающихся странах. Второй проект — Программа наставничества по исследованиям в области экономики — направлен на поддержку исследований молодых ученых из стран Евразии, Кавказского и других регионов.

## Книги

**Максим Буев** (соавтор)



### **В зеркале супермоделей: рассказы о моделях в финансовой экономике**

Два тома о том, как используются теоретические модели в реальных финансах. Книга для тех, кто хочет взглянуть на финансовый мир через призму моделей и стать более успешным. Это также теорминимум для тех, кто решил посвятить себя работе в финансовой сфере.

Серебряный призер конкурса PwC Russia «Деловая книга года России».

**Андрей Маркевич** (соавтор)

### **The Cambridge Economic History of the Modern World**

Авторы рассматривают, как рост после Промышленной революции XVIII века распространился с Британских островов по континентальной Европе и положил начало «Великому расхождению», который позволил Западу стать сильной и богатой цивилизацией.

### **The Economic History of Central, East and South-East Europe, 1800 to the Present**

Книга описывает послевоенный период, когда сформировались те условия, которые определяют сегодняшнее состояние стран региона Центральной, Юго-Восточной и Восточной Европы. Это был единственный случай в современной истории континента, когда его западная и восточная части оказались на фундаментально противоположных путях развития.

# КОМПАС ПОДДЕРЖКИ

NES Points — это серия неформальных открытых встреч, на которых выпускники и друзья Школы экспертно рассказывают обо всем, что происходит в мире. В 2020/2021 учебном году состоялось 6 встреч.

## Государственное регулирование на примере «мусорной реформы»



**Алексей Макрушин** (МАЕ'2000)  
Заместитель генерального директора по вопросам аналитического сопровождения ППК «Российский экологический оператор».  
Модератор — **Сергей Степанов** (МАЕ'2000),  
доцент НИУ ВШЭ.

## TESLA: отрасль будущего или пузырь на рынке акций?

**Алексей Дебелов** (МАЕ'2004), партнер швейцарского мультисемейного офиса FP Wealth Solutions  
Модератор — **Виталий Казаков** (МАЕ'2003), директор программы «Экономика энергетики и природных ресурсов».

## Пандемия COVID-19: что говорят нам математическое моделирование и анализ данных



**Татьяна Михайлова** (МАЕ'1997), экономист.  
Модератор — **Евгений Яковлев** (МАЕ'2001), профессор РЭШ, именной профессор Благотворительного фонда «САФМАР».

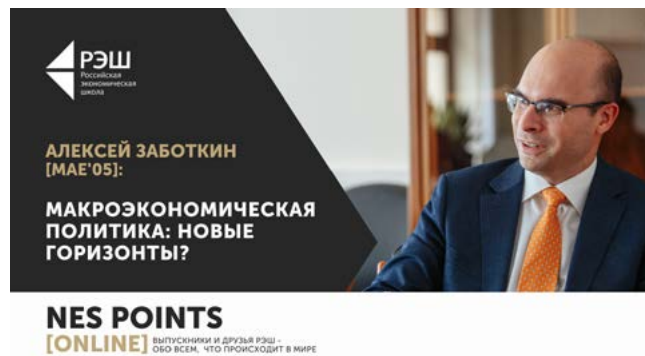
## NES Points

## О привычке учиться и важности вовремя совершить поворот в карьере



**Руслан Карманный** (МАЕ'2004), глава корпоративных финансов и казначейства EuroChem AG  
Модератор — **Ольга Попова** (МАЕ'2007), экономический журналист, редактор.

## Макроэкономическая политика — «новые» горизонты



**Алексей Заботкин** (МАЕ'2005), заместитель председателя Банка России.  
Модератор — **Олег Шибанов** (МАЕ'2005), профессор РЭШ.

## Что случилось с GameStop

**Алексей Дебелов** (МАЕ'2004, FP Wealth Solutions).  
Модератор — Анна Обижаева, профессор РЭШ.

## Друзья и партнеры

### «Хранитель РЭШ» — наш способ благодарить друзей

8 декабря 2020 года состоялась ежегодная встреча партнеров и друзей РЭШ. В этот раз она прошла онлайн. Одним из главных событий мероприятия стало традиционное вручение награды «Хранитель РЭШ 2020».



«Хранитель РЭШ» — наш способ выразить благодарность друзьям, партнерам и всем, кто поддерживает Школу. Награда вручается с 2017 года тем, чей вклад оказался особенно значимым. Нам вдвойне приятно, что в этом году две из семи наград получили наши выпускники.

**Леонард Блаватник**, председатель совета директоров группы Access Industries, инвестор и филантроп, многолетний благотворитель Школы, а также член попечительского совета ФЦК РЭШ

#### ОАО «РЖД»

**Роман Абрамович**, предприниматель и меценат

**Андрей Вавилов**, председатель совета директоров «СуперОкс», член совета директоров РЭШ и Попечительского совета ФЦК РЭШ

**Анатолий Милюков**, председатель совета директоров «Апрель Капитал», генеральный директор НПФ «Благосостояние»

#### Компания XTX Markets

**Ринат Меняшев**, выпускник РЭШ 2009 года, директор по развитию компании Alber Blanc

## За завтраком со студентами

**Андрей Скорочкин**, управляющий директор Accenture в России и Казахстане.  
Гранты для студентов.



«Качество западного образования часто преувеличивается. И, сделав свой выбор в пользу Российской экономической школы, студенты не только не прогадали, но и получили огромное преимущество. РЭШ — лучшее экономическое заведение не только в России, но и превосходит по качеству образования некоторые западные университеты. Уверен, что для любого работодателя указание в резюме на РЭШ является знаком качества и уникальности».

**Руслан Дудкин**, выпускник 2015 года, инициатор стипендиальной программы РЭШ для талантливых студентов, закончивших Новосибирский государственный университет.



«У многих студентов есть потенциал. И повысив осведомленность, что есть возможность получить стипендию, мы сможем расширить новосибирское сообщество внутри РЭШ».

**Сергей Корепанов**, выпускник 2003 года, частный инвестор.  
Стипендиальная поддержка студентов.



«Поддержка РЭШ — это вклад в развитие страны в целом. С ростом сообщества РЭШ будет расти и распространение ценностей Школы в России и мире».

**Петр Авен** на встрече с получающими его поддержку студентами, выпускниками и профессорами РЭШ.



**Леонард Блаватник**: «В России РЭШ — лучший экономический вуз. У студентов Школы есть отличные возможности при выборе дальнейшего карьерного пути, ведь РЭШ — это бренд, который говорит сам за себя, а студенты Школы — по-настоящему уникальные и талантливые ребята».





## Alber Blanc поддержит студентов магистратуры

Компания приняла решение о поддержке РЭШ на 2021–2023 учебные годы. Средства будут выделены на один полный грант на два учебных года. Его сможет получить студент первого курса любой магистерской программы Школы.



## Новые стипендии от Анатолия Милюкова

Председатель совета директоров «Апрель Капитал» Анатолий Милюков принял решение о продлении стипендиальной поддержки. Всего за последние три учебных года 48 студентов стали получателями его стипендии. Из них 5 стипендиатов поступили в аспирантуры ведущих университетов мира.



## АО «РНГ» поддерживает студентов и профессоров

АО «РНГ» стало партнером РЭШ. Были выделены средства на две именные профессорские позиции, гранты одаренным учащимся из разных регионов, частичное покрытие расходов на проживание иногородних студентов»

Выпускники РЭШ **Дмитрий Гаранин** (МАЕ'2003), **Алексей Дебелов** (МАЕ'2004), **Петр Приходько** (МАЕ'2003), **Роман Зильберман** (МАЕ'2005) и **Александр Куршев** (МАЕ'2003) учредили стипендии для студентов программы «Магистр экономики» на 2021-2022 учебный год. Четыре студента РЭШ получают поддержку в размере 25 000 рублей в месяц.

## NES Alumni Awards



### За связь поколений

**Сергей Корепанов** (МАЕ'2003), вице-президент Icon Private Equity

### За вклад в поддержку студентов РЭШ

Стипендиальный фонд класса МАЕ'2013 и стипендиальный фонд чата «Мишпуха Р-Ш»

### Работодатель года

Группа ВТБ

### Энтузиаст года

**Сергей Лычагин** (МАЕ'2005), Assistant Professor Центрально-Европейского университета в Будапеште

### Амбассадор года

**Руслан Дудкин** (МАЕ'2015), Business Developer в HFT-компании AIM Tech

### Молодой профессор года

**Павел Андреянов** (МАЕ'2013), доцент Факультета экономических наук ВШЭ, PhD (Калифорнийский университет в Лос-Анджелесе)

### За вклад в укрепление сообщества РЭШ

**Ирина Сибирикова**, директор департамента по взаимодействию со студентами и выпускниками РЭШ

# ФИНАНСЫ

**БЮДЖЕТ РЭШ**  
с 1 сентября 2020 года по 31 августа 2021 года

**ДОХОДЫ**

**1 199 965 358** РУБЛЕЙ

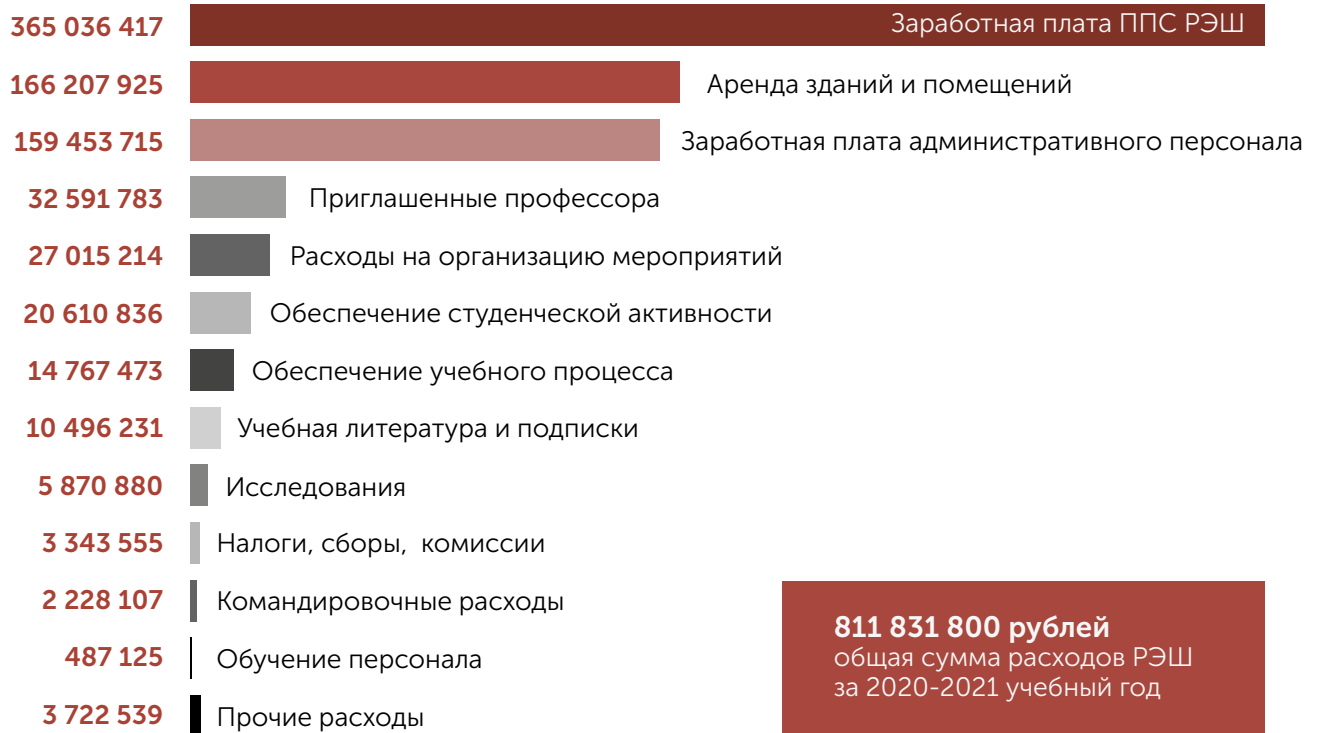
**РАСХОДЫ**

**811 831 800** РУБЛЕЙ

## РАСХОДЫ РЭШ

Основную часть бюджета Школа тратит на зарплату профессоров, преподавателей и административных сотрудников, финансовую поддержку студентам (стипендии и гранты), научные и прикладные исследования, оплату конференций, публичных лекций и других мероприятий.

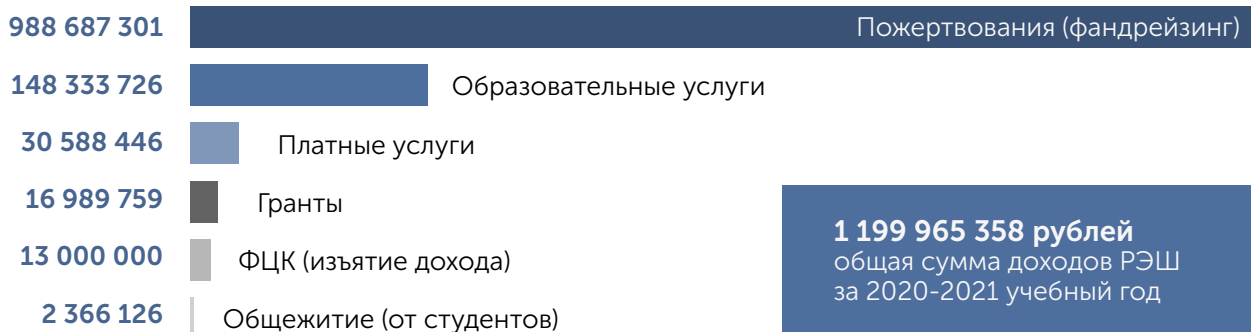
Значительной статьёй расходов РЭШ была и аренда помещений. Однако 2020/2021 учебный год стал последним «арендным» годом: в конце 2021 года Школа переехала в собственный кампус на территории Инновационного центра «Сколково».



## ДОХОДЫ РЭШ

РЭШ — частный вуз, деятельность которого не финансируется государством. Доходная часть бюджета формируется за счет продажи образовательных и исследовательских услуг, доходов

Фонда целевого капитала РЭШ, а также привлечения средств корпоративных и частных благотворителей.



## Оплата обучения

Годовая сумма за обучение, которую оплачивает студент, покрывает примерно 15 % реальных расходов Школы. В 2020/2021 учебном году стоимость года обучения в РЭШ составила (в рублях):

<b>MAE</b>	<b>530 000</b>	<b>MAEE</b>	<b>560 000</b>
<b>BAE</b>	<b>540 000</b>	<b>MsF</b>	<b>560 000</b>
<b>MiF</b>	<b>690 000</b>	<b>MAF</b>	<b>560 000</b>

Доходы Школы от продажи основных образовательных услуг в 2020/2021 учебном году составили **148 333 726 рублей**.

## Фонд целевого капитала

Фонд целевого капитала РЭШ (эндаумент) был создан в 2007 году, чтобы обеспечить финансовую устойчивость и независимость Школы в долгосрочной перспективе. Сегодня он входит в 20 самых крупных фондов подобного типа в России. Также эндаумент РЭШ — один из самых крупных среди ФЦК российских вузов в расчете на 1 студента.

Даже при относительно солидных размерах ФЦК доходы от управления в прошлом покрывали максимум 3,5 % расходов бюджета. В 2020/2021 учебном году — менее 2 %.

### АПРЕЛЬ КАПИТАЛ

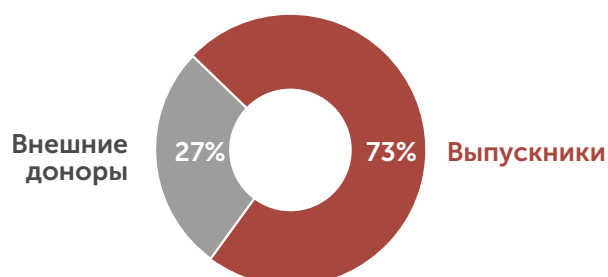
С 19 июля 2018 года управляющей компанией, действующей на основании договора доверительного управления имуществом, составляющим целевой капитал РЭШ, является АО УК «Апрель Капитал».

**485 058 528 рублей** — объем капитала в ФЦК РЭШ на 31 августа 2021 года

**20 %** рост объема ФЦК за 2020/2021 учебный год

1 сентября 2020 г.	<b>405 550 722 руб.</b>
31 августа 2021 г.	<b>485 058 528 руб.</b>

### Кто жертвует в ФЦК



## Как мы использовали доход от ФЦК

### 13 000 000 рублей

направлено в РЭШ из дохода ФЦК за 2020 год и потрачено на:

**1 000 000 рублей** - поддержка студентов: предоставление общежития 4 студентам в 2020-2021 учебном году.

**12 000 000 рублей** - поддержка профессоров 2 tenured позиции на 2020-2021 учебный год: **Шломо Вебер**, президент РЭШ, постоянный профессор РЭШ и **Андрей Маркевич**, профессор экономики, кандидат исторических наук, директор программы BAE.

## Гранты и пожертвования

Более **80%** расходов РЭШ финансирует за счет привлечения грантов и пожертвований.

Пожертвования делятся на целевые и пожертвования на уставную деятельность. Целевые пожертвования — это пожертвования в Фонд целевого капитала РЭШ, титульное спонсорство образовательных программ (компенсация конкретных операционных расходов, связанных с их реализацией), поддержка отдельных профессорских позиций, стипендиальная поддержка студентов и т.п.

Пожертвования на уставную деятельность направляются на развитие и улучшение всей образовательной деятельности, выплату зарплат сотрудникам и наем новых профессоров на международном рынке труда, аренду кампуса, оплату исследовательских расходов, поездок на конференции, организацию мероприятий и др.

В 2020/2021 учебном году РЭШ привлекла более **1 млрд рублей** в виде пожертвований и грантов: **988 687 301 рублей** — пожертвований, **16 989 759 рублей** — грантов.

## Платные услуги РЭШ

**30 588 446 рублей** — доход от платных услуг в 2020/2021 учебном году.

Эта сумма включает поступления от прикладных исследовательских проектов, реализации образовательных, информационных и консультационных услуг российским компаниям и вузам.

Со стороны РЭШ в проекты были вовлечены исследовательские центры Школы ЦЭФИР и ЛИСОМО, Бизнес-академия РЭШ и Центр дополнительного профессионального образования.

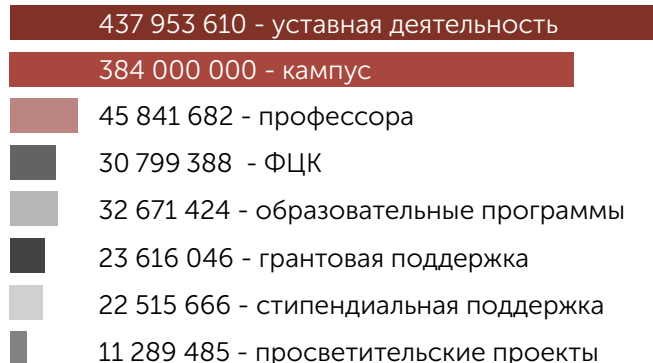
# Фандрейзинговая деятельность

**988 687 301 рублей** — общая сумма пожертвований за 2020-2021 учебный год

**13 000 000 рублей** — сумма поступлений из ФЦК РЭШ

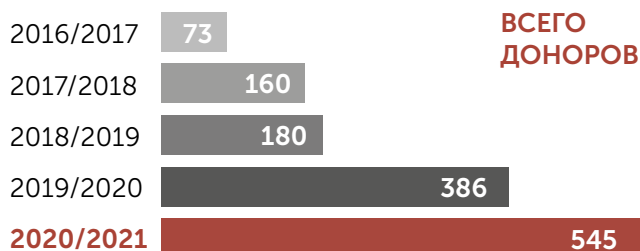
**1 001 687 301 рублей** — всего благотворительных поступлений за 2020/2021 учебный год

## На что жертвовали доноры (руб.)

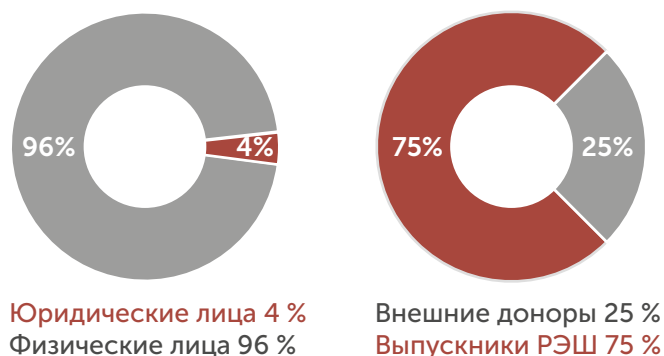


## Общее число доноров

на **41 %** в 2020/2021 учебном году увеличилось количество благотворителей благодаря работе отдела фандрейзинга и департамента по взаимодействию со студентами и выпускниками РЭШ



## Состав доноров



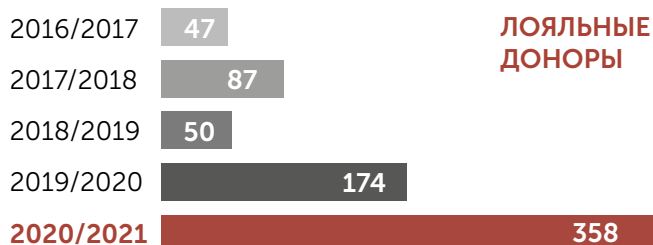
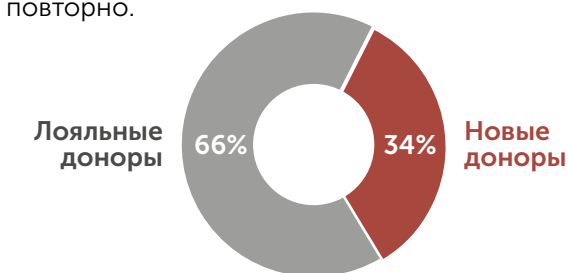
## Сколько жертвуют Школе (руб.)

Доноры	Минимально	Максимально
Физические лица	100	13 341 600
Юридические лица	2 160 000	150 000 000

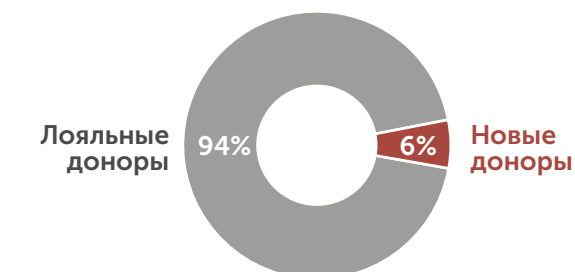
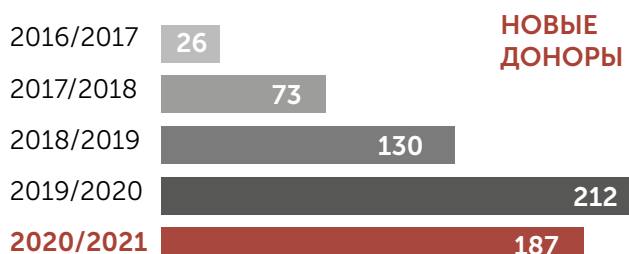
## Новые и лояльные доноры

Большинство доноров Школы (66 %) жертвуют повторно.

В 2020/2021 учебном году количество благотворителей, поддерживающих РЭШ уже не первый раз, выросло в 2 раза, а за последние 3 года этот показатель увеличился в 7 раз.



При этом на финансовую помощь со стороны лояльных доноров приходится почти весь объем пожертвований (94 %).



# Поддержка студентов

## Стипендии

В РЭШ реализуется множество стипендиальных программ для студентов, в том числе учрежденных фондами выпускников.

Средства для именных магистерских стипендий также выделяют частные благотворители, компании и благотворительные фонды.

Среди них **Петр Авен**, **Анатолий Милюков**, **Благотворительный фонд Владимира Потанина**, **ПАО «Московская Биржа»**, **Благотворительный фонд «САФМАР»**, **ПАО «Сбербанк»** и др.

**22 178 569 рублей** — общая сумма расходов на стипендиальную поддержку:

**17 516 240 рублей** — академические, социальные и бюджетные стипендии

**4 662 329 рублей** — премии и иные стипендии

## Именные гранты

В 2020/2021 учебном году расходы Школы на обучение двух студентов полностью компенсировали гранты **Леонарда Блаватника**.

Полные гранты получили студенты второго курса программы МАФ **Дмитрий Бондаренко** и **Юрий Бардеев**.

В 2020 году компания **Accenture** учредила 3 полных гранта на два учебных года 2020/2021 и 2021/2022. Их получили студенты I курса совмест-

## Гранты

РЭШ поддерживает наиболее подготовленных и мотивированных студентов. Для этого в Школе действует гибкая система финансовой помощи. Мы поддерживаем студентов с лучшей академической успеваемостью, а также студентов в трудном материальном положении.

Учащимся предоставляются гранты на обучение и скидки на оплату от **5 до 100 %** стоимости обучения. Помимо этого, благотворители и друзья РЭШ учреждают именные гранты, которые полностью покрывают расходы на обучение студента в течение года.

**29 007 882 рубля** — общая сумма грантовой поддержки для студентов

более **50%** магистрантов получили поддержку для покрытия расходов на обучения

**159 грантов** предоставлено студентам магистратуры:

**12 грантов** — покрытие **100%** стоимости обучения

**147 грантов** — покрытие от **5 до 90%** стоимости

ной программы РЭШ и ШАД EDS **Галина Калеева** и **Рубен Сафарян**, а также первокурсник МАЕ **Константин Таранин**.

27 студентов I и II курсов программы МАЕ и программы «Экономика и анализ данных» стали обладателями полных и частичных грантов от **АО «РНГ»** на оплату обучения в 2020/2021 учебном году.

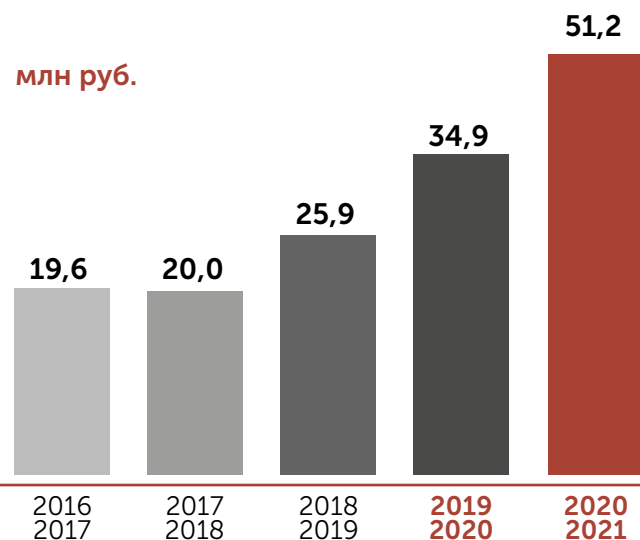
## Поддержка студентов 2016-2021

Отделом фандрайзинга и Департаментом по взаимодействию со студентами и выпускниками осуществляется ежегодная работа по привлечению средств и увеличению размеров всех видов поддержки студентов.

**Благодаря нашим донорам эта помощь увеличивается с каждым годом.**

**51 186 451 рублей**

составил общий размер оказанной студентам поддержки в 2020-2021 учебном году





## ОСОБАЯ БЛАГОДАРНОСТЬ

Руководство Школы выражает признательность компании ПАО «ГМК «Норильский никель» и лично Владимиру Потанину, компании XTX Markets и лично Александру Герко (МАЕ'2003) за спонсорскую поддержку образовательных программ в 2020-2021 учебном году.

	учебный год 2017-2018		учебный год 2018-2019		учебный год 2019-2020		учебный год 2020-2021		
	кол-во	общая сумма	кол-во	общая сумма	кол- во	общая сумма	кол-во	общая сумма	
<b>Стипендии</b>	<b>Направления поддержки</b>								
	Академические именные стипендии	24	3 583 500	29	3 268 600	34	5 230 000	41	6 490 750
	Социальные именные стипендии	29	4 750 000	37	3 315 000	78	4 977 000	53	9 365 000
	Бюджетные стипендии	56	1 129 464	72	1 632 076	73	2 419 371	72	1 660 490
	<b>Итого по стипендиям</b>	<b>109</b>	<b>9 462 964</b>	<b>138</b>	<b>8 215 676</b>	<b>185</b>	<b>12 626 371</b>	<b>166</b>	<b>17 516 240</b>
	Академические премии лучшим студентам	7	350 000	7	350 000	9	457 480	9	382 480
	Поддержка научно-исследовательской деятельности студентов	18	486 185	11	422 803	6	203 021	4	48 000
	Поддержка поступления на PhD программы	10	427 500	15	486 000	10	500 000	10	549 669
	Оплата общежития	36	2 249 952	41	2 477 933	48	2 770 003	61	3 682 180
	Гранты	87	7 094 474	122	14 008 635	115	18 346 940	159	29 007 882
	<b>Итого по поддержке студентов</b>		<b>20 071 075</b>		<b>25 961 047</b>		<b>34 903 815</b>		<b>51 186 451</b>

# Помощь от выпускников

## Learn. Earn. Return

— принцип, который действительно важен для Школы. Из года в год все большее число выпускников становятся его последователями. В РЭШ всегда очень рады, когда выпускники добиваются успехов и возвращаются, чтобы поддержать Школу.

**22 305 360 рублей** — общая сумма поступлений от выпускников

В **2,5 раза** увеличился вклад выпускников по сравнению с прошлым годом

В **2 раза** выросло количество пожертвований от выпускников

**17%** — доля участия в поддержке от общего количества выпускников

**411** — количество уникальных доноров

**54** — число классов выпускников, поддержавших Школу

## Топ-10 классов по суммам пожертвования (руб.)

1	MAE'2010	3 307 309
2	MAE'2005	1 218 916
3	MAE'2003	1 044 459
4	MAE'2012	1 035 795
5	MAE'2004	868 250
6	MAE'2013	747 443
7	MAE'2015	711 197
8	MAE'2006	709 560
9	MAE'2011	686 232
10	MAE'1999	606 285

## Топ-10 классов по числу выпускников-доноров

1	EDS'2021	100 %
2	MiF'2017	100 %
3	MAE'2020	79 %
4	MAF'2020	57 %
5	MiF'2021	50 %
6	BAE'2020	46 %
7	MAEE'2021	44 %
8	MAE'2021	44 %
9	MAE'2013	41 %
10	MAEE'2020	33 %

## На что жертвовали выпускники

Поддержка студентов и выпускников	11 549 357
Уставная деятельность	4 669 397
Образовательные программы	3 306 254
ФЦК	1 779 940
Мероприятия	831 478
Научные исследования	129 859
Ресурсы и кампус	20 606
Поддержка профессоров	18 468
Всего	22 305 360

## На что пошли средства выпускников

Поддержка студентов	10 371 296
Образовательные программы	3 776 177
Передача в управление УК по ФЦК РЭШ	1 779 940
Уставная деятельность	799 241
Мероприятия	486 103
Ресурсы и кампус	413 251
Поддержка профессоров	252 544
Научные исследования	125 680
Всего	18 004 231

Остаток неизрасходованных средств будет направлен согласно целевым пожертвованиям на стипендиальные и грантовые программы поддержки студентов в 2021/2022 учебном году.

## Стипендиальные фонды выпускников

### Стипендиальная программа Сергея Корепанова

2 гранта памяти В. А. Крупиной предназначены для поддержки студентов, которые примут на себя обязанности старосты по общежитию и будут координировать взаимодействие студентов, администрации Школы и администрации общежития. Программа также включает 10 стипендий для поддержки талантливых студентов магистерских программ или тех, кто находится в затруднительном материальном положении.

**Общая сумма поддержки: 2 160 000 рублей**

### Фонд Ирины и Александра Аганиных

Фонд основан в 2005/2006 учебном году с целью поддержки студентов, которые испытывают финансовые трудности и при этом демонстрируют отличные академические успехи. В 2020/2021 учебном году 5 студентов получили поддержку за счет средств фонда.

**Сумма поддержки: 937 000 рублей**

### Фонд Анны Дворниковой и Ильи Стребулаева

Фонд поддержки развития академической карьеры студентов РЭШ начал свою работу в 2004/2005 учебном году. Фонд оказывает финансовую поддержку студентам, поступающим на PhD-программы: на вступительные экзамены (TOEFL и GRE) и сборы за рассмотрение документов. Всего 10 стипендиатов в 2020/2021 учебном году.

**Общая сумма поддержки: 549 700 рублей**

### Стипендии имени Руслана Дудкина

Стипендия имени Руслана Дудкина (МАЕ'2015) предназначена для финансовой поддержки студентов, обучающихся в РЭШ на программах магистратуры и закончивших обучение по программе бакалавриата, специалитета или магистратуры в Новосибирском государственном университете. Два студента получили стипендии по 15 000 рублей.

**Общая сумма поддержки: 300 000 рублей.**

### Стипендиальный фонд имени чата «Мишпуха Р-Ш»

Стипендиальный фонд имени чата «Мишпуха Р-Ш» основан в 2019 году и оказывает финансовую поддержку студентам, назначая стипендии в двух номинациях: «За самый большой прирост» и «За самую большую экстерналию». Размер стипендии 15 000 руб. в месяц, выплачивается с сентября по июнь.

**Общая сумма поддержки: 300 000 рублей**

### Стипендия ассоциации выпускников МАЕ'2013

Стипендия предназначена для поддержки талантливых студентов программы «Магистр экономики», испытывающих затруднительное материальное положение. В 2020-2021 учебном году назначена одна стипендия в размере 20 000 рублей на десять месяцев.

**Общая сумма поддержки: 200 000 рублей**

### Стипендиальный фонд Ladies Outstanding Leadership

По итогам конкурсного отбора, в 2020/2021 учебном году стипендию Ladies Outstanding Leadership получила студентка МАЕ'2021 Мария Асташова.

**Общая сумма поддержки: 112 000 рублей**

## Фонд Памяти

В 2021 году мы потеряли двух профессоров — **Андрея Бремзена** и **Григория Косенка**.

Григорий и Андрей сначала были студентами, ассистентами преподавателей, а потом и профессорами РЭШ. Они внесли огромный вклад в развитие Школы как ведущего экономического и исследовательского вуза.

В память о любимых профессорах при поддержке выпускников был создан Фонд Памяти. Идея фонда — продолжить устремления наших ушедших друзей и сохранить их имена в качестве профессиональных и этических ориентиров для будущих поколений студентов.

С 9 июля по 31 августа 2021 года было собрано **3 947 079 рублей**.

Фонд поддержали 39 выпускников и 1 работодатель выпускника.

**Средства Фонда Памяти будут направлены на:**

- 1 грант на бесплатное обучение студента магистратуры имени Григория Косенка, включая ежемесячную стипендию 25 000 рублей
- 1 грант на бесплатное обучение студента магистратуры имени Андрея Бремзена, включая ежемесячную стипендию 25 000 рублей
- 10 ежемесячных стипендий студентам бакалавриата по 20 000 рублей
- 1 единоразовая премия имени Григория Косенка лучшему ТА на магистерских программах в размере 50 000 рублей
- 1 единоразовая премия имени Андрея Бремзена лучшему ТА на бакалавриате в размере 50 000 рублей



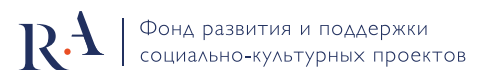
Если Вы хотите поддержать деятельность этого Фонда, пожалуйста, напишите «Фонд Памяти» в комментариях к онлайн пожертвованию.

## Мы благодарим

Мы благодарим всех друзей и партнеров, помогающих студентам во время их обучения в РЭШ. Благодаря вашему вкладу Школа имеет возможность предоставлять стипендии и гранты на обучение, содействовать в академической карьере и научной деятельности студентов.

**ВМЕСТЕ С ВАМИ МЫ ПОМОГАЕМ СТУДЕНТАМ РАСКРЫВАТЬ ИХ ПОТЕНЦИАЛ И ОСУЩЕСТВЛЯТЬ МЕЧТЫ!**

# РЭШ БЛАГОДАРИТ ДРУЗЕЙ И ПАРТНЕРОВ ШКОЛЫ ЗА ФИНАНСОВУЮ ПОДДЕРЖКУ В 2020-2021 УЧЕБНОМ ГОДУ



# СТРУКТУРА УПРАВЛЕНИЯ

## Новые позиции

В 2020/21 учебном году в организационной структуре Школы произошли важные изменения: были выделены новые позиции исполнительного директора и проректора по развитию.

Новые должности и структура управления соответствуют практике, принятой в лучших мировых университетах.

### **Дмитрий Кондратьев** Исполнительный директор

С 1 сентября 2020 года должность исполнительного директора занимает Дмитрий Кондратьев, который курирует все административные подразделения Школы. Он участвовал в запуске Университета Иннополис и в течение нескольких лет был его административным директором. Кроме того, Дмитрий является основателем образовательных центров «Юниум», работает в качестве ментора стартапов и быстрорастущих компаний.

### **Екатерина Бабина** Проректор по развитию

В мае 2021 года совет директоров РЭШ принял решение о выделении фандрейзинга в отдельное направление. Его куратором стала проректор по развитию РЭШ Екатерина Бабина, которая имеет 20-летний опыт работы в фандрейзинге и смежных сферах. Она работала в «Детских деревнях SOS», Keystone Human Services, театре «Гоголь-Центр», Cirque du Soleil, «Литфонде» и в др.

## Решения Совета директоров РЭШ

### **69-е заседание** 31.08.2020

С 1 сентября 2020 года внесены изменения в организационную структуру РЭШ и введена должность исполнительного директора РЭШ, которую занял Дмитрий Кондратьев.

РЭШ стала учредителем ассоциации образовательных организаций высшего образования «Новая лига университетов».

### **70-е заседание** 22.12.2020

Одобрено решение о создании Китайско-российского центра евразийских исследований (China-Russia Eurasian Studies Center, CREC) совместно с Гонконгским университетом науки и технологии (the Hong Kong University of Science and Technology (HKUST)) и Московской школой управления СКОЛКОВО.

Внесены изменения в организационную структуру РЭШ: проректор по стратегическому развитию стал проректором по корпоративным вопросам, введена должность проректора по развитию, которую заняла Екатерина Бабина.

### **72-е заседание** 09.06.2021

Техническое заседание с осмотром здания в Инновационном центре «Сколково».

## СОВЕТ ДИРЕКТОРОВ

### Алексей Кудрин

Председатель Счетной палаты РФ, председатель совета директоров РЭШ

### Петр Авен

Председатель совета директоров группы «Альфа-Банк»

### Эрик Берглоф

Профессор, директор Института изучения глобальных проблем, Лондонская школа экономики и политических наук

### Максим Бойко

Приглашенный преподаватель экономического факультета Гарвардского университета

### Андрей Вавилов

Председатель совета директоров ЗАО «СуперОкс»

### Шломо Вебер

Президент РЭШ, профессор РЭШ, научный руководитель Лаборатории исследования социальных отношений и многообразия общества (ЛИСОМО) РЭШ, содиректор Китайско-российского центра евразийских исследований

### Аркадий Дворкович

Председатель Фонда «Сколково», президент ФИДЕ, председатель совета ФЦК РЭШ

### Джангир Джангиров

Старший вице-президент, руководитель блока «Риски» ПАО «Сбербанк»

### Михаил Дмитриев

Президент партнерства «Новый экономический рост»

### Рубен Ениколопов

Ректор РЭШ, профессор

### Барри Икес

Декан экономического факультета, профессор, Университет штата Пенсильвания, президент корпорации «Американские друзья РЭШ» (AFNES)

### Валерий Макаров

Академик РАН, почетный президент РЭШ, профессор РЭШ, научный руководитель ЦЭМИ РАН, директор Высшей школы государственного администрирования МГУ им. М.В. Ломоносова

### Ксения Юдаева

Первый заместитель председателя Центрального банка РФ

## МЕЖДУНАРОДНЫЙ КОМИТЕТ СОВЕТНИКОВ (МКС)

### Эрик Берглоф

Директор Института изучения глобальных проблем, Лондонская школа экономики и политических наук

### Михаил Голосов

Профессор Чикагского университета

### Стивен Дюрлауф

Профессор Школы по изучению государственной политики им. Харриса, Чикагский университет, профессор РЭШ по совместительству

### Георгий Егоров

Профессор Школы управления им. Келлогга, Северо-западный университет (США), координатор МКС

### Екатерина Журавская

Директор по исследованиям Высшей школы социальных наук и профессор Парижской школы экономики

### Барри Икес

Декан экономического факультета, профессор, Университет штата Пенсильвания, президент корпорации «Американские друзья РЭШ» (AFNES)

### Олег Иццоки

Профессор Калифорнийского университета в Лос-Анджелесе

### Анна Микушева

Профессор Массачусетского технологического института

### Анна Павлова

Профессор Лондонской школы бизнеса

### Илья Стребулаев

Профессор Стэнфордской высшей школы бизнеса, Стэнфордский университет

### Виктор Черножуков

Профессор Массачусетского технологического института

## ПОПЕЧИТЕЛЬСКИЙ СОВЕТ ФОНДА ЦЕЛЕВОГО КАПИТАЛА РЭШ

### Петр Авен

Председатель совета директоров группы  
«Альфа-Банк»

### Леонард Блаватник

Президент Access Industries

### Андрей Вавилов

Председатель совета директоров  
ЗАО «СуперОкс»

### Олег Вьюгин

Председатель совета директоров ПАО «САФМАР  
Финансовые инвестиции»

### Аркадий Дворкович

Председатель Фонда «Сколково», президент  
ФИДЕ, председатель совета ФЦК РЭШ

### Владимир Кремер

Управляющий директор, заместитель  
председателя правления ГК «РЕНОВА»

### Валерий Макаров

Академик РАН, почетный президент, профессор  
РЭШ, научный руководитель ЦЭМИ РАН,  
директор Высшей школы государственного  
администрирования МГУ им. М.В. Ломоносова

---

## РУКОВОДСТВО

### Ректор

Рубен Ениколопов, rector@nes.ru

### Президент

Шломо Вебер, president@nes.ru

### Исполнительный директор

Дмитрий Кондратьев, dkondratyev@nes.ru

### Проректор по развитию

Екатерина Бабина, kbabina@nes.ru

### Проректор по корпоративным проектам

Максим Бувев, mbouev@nes.ru

### Проректор по финансам, директор ФЦК

Виталий Воронин, vvoronin@nes.ru

### Проректор по взаимодействию со студентами и выпускниками

Зарема Касабиева, zkasa@nes.ru

### Заместитель проректора по академическим вопросам

Михаил Другов, именной профессор  
Благотворительного фонда «САФМАР»,  
mdrugov@nes.ru

---

## КЛЮЧЕВЫЕ ПОДРАЗДЕЛЕНИЯ

### Отдел фандрейзинга

Наталья Павлова, руководитель

### Отдел коммуникаций

Елена Морозова, директор

### Департамент приема и маркетинга образовательных программ

Елизавета Алексахина, директор

### Отдел развития / Бизнес-академия РЭШ

Илья Жаров, директор

### Отдел по работе с персоналом

Светлана Кустова, руководитель

### Отдел по организации мероприятий

Ольга Евсикова, руководитель

### Отдел международного сотрудничества

Алена Овчинникова, руководитель

### Центр развития карьеры и лидерства

Светлана Волкова, директор

### Департамент по взаимодействию со студентами и выпускниками

Ирина Сибирякова, директор

## ДИРЕКЦИИ ОБРАЗОВАТЕЛЬНЫХ ПРОГРАММ

### БАКАЛАВР ЭКОНОМИКИ

Совместный бакалавриат РЭШ и ВШЭ

**Наталья Петрова**, исполнительный директор

**Людмила Медведева**, координатор

### МАГИСТР ЭКОНОМИКИ

**Галина Беневоленская**, исполнительный директор

**Александра Мастакова**, менеджер

### ФИНАНСЫ, ИНВЕСТИЦИИ, БАНКИ

**Елена Симонова**, исполнительный директор

### МАСТЕР НАУК ПО ФИНАНСАМ

**Елена Симонова**, исполнительный директор

### МАСТЕР ФИНАНСОВ

**Ирина Лученкова**, исполнительный директор

### ЭКОНОМИКА И АНАЛИЗ ДАННЫХ

совместная программа РЭШ и ШАД «Яндекса»

**Ирина Шафранская**, исполнительный директор

---

## НАУЧНО-ИССЛЕДОВАТЕЛЬСКИЕ ЦЕНТРЫ

### ЦЕНТР ЭКОНОМИЧЕСКИХ И ФИНАНСОВЫХ ИССЛЕДОВАНИЙ И РАЗРАБОТОК (ЦЭФИР РЭШ)

**Наталья Волчкова**, директор

### ЛАБОРАТОРИЯ ИССЛЕДОВАНИЯ СОЦИАЛЬНЫХ ОТНОШЕНИЯ И МНОГООБРАЗИЯ ОБЩЕСТВА (ЛИСОМО РЭШ)

**Шломо Вебер**, научный руководитель

### ЦЕНТР ИССЛЕДОВАНИЯ ФИНАНСОВЫХ ТЕХНОЛОГИЙ И ЦИФРОВОЙ ЭКОНОМИКИ СКОЛКОВО-РЭШ

**Олег Шибанов**, директор

### РОССИЙСКО-КИТАЙСКИЙ ЦЕНТР ЕВРАЗИЙСКИХ ИССЛЕДОВАНИЙ

**Шломо Вебер**, содиректор

### ЦЕНТР ДЕМОГРАФИЧЕСКИХ ИССЛЕДОВАНИЙ

**Евгений Андреев**, ведущий научный сотрудник



**Присоединяйтесь к нам и станьте  
частью будущего страны!**

Российская экономическая школа  
143026, Москва, ул. Нобеля, д. 3  
телефон: +7 (495) 956-95-08  
[www.nes.ru](http://www.nes.ru)

NewEconomicSchool



Яндекс Дзен